



**КОМИТЕТ ИМУЩЕСТВЕННЫХ ОТНОШЕНИЙ  
АДМИНИСТРАЦИИ ПЕРМСКОГО МУНИЦИПАЛЬНОГО РАЙОНА**

**РАСПОРЯЖЕНИЕ**

08.09.2022

№ 3738

**О внесении изменений в  
распоряжение комитета  
имущественных отношений  
администрации Пермского  
муниципального района  
от 30.06.2022 № 2740  
«Об установлении  
публичного сервитута на часть  
земельных участков»**

В соответствии с Федеральным законом от 25.10.2001 № 137-ФЗ «О введении в действие Земельного кодекса Российской Федерации», пп. 5.5.3 п. 5.5 разд. 5 Положения о комитете имущественных отношений администрации Пермского муниципального района, утвержденного решением Земского Собрания Пермского муниципального района Пермского края от 22.12.2016 № 178, на основании ходатайства открытого акционерного общества «Межрегиональная распределительная сетевая компания Урала» (ИНН 6671163413, ОГРН 1056604000970) (далее - ОАО «МРСК Урала») от 09.08.2022 № 7360:

1. Внести в распоряжение Комитета имущественных отношений администрации Пермского муниципального района от 30.06.2022 № 2740 «Об установлении публичного сервитута на часть земельных участков» следующее изменение:

1.1. Пункт 1 читать в новой редакции: «1. Установить в интересах ОАО «МРСК Урала» публичный сервитут общей площадью 177826 кв.м. на часть земельных участков:

- с кадастровым номером 59:32:0050027:110, расположенный по адресу: край Пермский, р-н Пермский, с/пос. Сылвенское, с.п. Сылва, ул. Мира, 52;

- с кадастровым номером 59:32:0050027:111, расположенный по адресу: край Пермский, р-н Пермский, с/п Сылвенское, с.п. Сылва, ул. Нагорная, дом 19;

- с кадастровым номером 59:32:0050027:12248, расположенный по адресу: Пермский край, Пермский район, Сылвенское с/п, с.п. Сылва, ул. Мичурина;

- с кадастровым номером 59:32:0050027:12278, расположенный по адресу: Пермский край, Пермский район, Сылвенское с/п, с.п.Сылва, ул.С.Корнеева, д.11;
- с кадастровым номером 59:32:0050027:12304, расположенный по адресу: Пермский край, Пермский район, Сылвенское с/пос., п.Сылва, ул. Заводской переулок, 40а;
- с кадастровым номером 59:32:0050027:12314, расположенный по адресу: Пермский край, Пермский район, Сылвенское с/п, пос. Сылва, ул.Мира, 38;
- с кадастровым номером 59:32:0050027:12335, расположенный по адресу: Пермский край, Пермский район, Сылвенское с/п, с.п. Сылва, ул. Заводской переулок, д. 53;
- с кадастровым номером 59:32:0050027:12342, расположенный по адресу: Пермский край, Пермский район, Сылвенское с/п, с.п. Сылва, ул. Заводской переулок, д. 54;
- с кадастровым номером 59:32:0050027:12349, расположенный по адресу: Пермский край, Пермский район, Сылвенское с/п, с.п. Сылва, ул. Мичурина, д. 23 ,квартира №2;
- с кадастровым номером 59:32:0050027:12350, расположенный по адресу: Пермский край, Пермский район, Сылвенское с/п, с.п. Сылва, ул. Мичурина, д. 23 , квартира №1;
- с кадастровым номером 59:32:0050027:12381, расположенный по адресу: Пермский край, Пермский район, Сылвенское с/п, с.п.Сылва, ул.Большевицкая, д.47, кв.2;
- с кадастровым номером 59:32:0050027:12382, расположенный по адресу: Пермский край, Пермский район, Сылвенское с/п, с.п.Сылва, ул.Большевицкая, д.47, кв.1;
- с кадастровым номером 59:32:0050027:12567, расположенный по адресу: Пермский край, Пермский район, Сылвенское с/п, с.п. Сылва, ул. С. Корнеева, гараж № 9;
- с кадастровым номером 59:32:0050027:12571, расположенный по адресу: Пермский край, Пермский район, Сылвенское с/п, с.п. Сылва, ул. Мичурина, 31б;
- с кадастровым номером 59:32:0050027:12761, расположенный по адресу: Пермский край, Пермский район, Сылвенское с/п, с.п. Сылва, ул. Коммунистическая, 51а;
- с кадастровым номером 59:32:0050027:12762, расположенный по адресу: Пермский край, Пермский район, Сылвенское с/п, с.п. Сылва, ул. Коммунистическая, 51;
- с кадастровым номером 59:32:0050027:12815, расположенный по адресу: Пермский край, Пермский район, Сылвенское с/п, с.п. Сылва, ул. С.Корнеева, д. 25;
- с кадастровым номером 59:32:0050027:12837, расположенный по адресу: Пермский край, Пермский район, Сылвенское с/п, п. Сылва;



- с кадастровым номером 59:32:0050027:133, расположенный по адресу: край Пермский, р-н Пермский, с/п Сылвенское, с.п. Сылва, ул. С.Корнеева, гараж № 19;
- с кадастровым номером 59:32:0050027:13546, расположенный по адресу: Пермский край, Пермский район, Сылвенское с/п, с.п. Сылва, ул. С.Корнеева, гараж № 22;
- с кадастровым номером 59:32:0050027:13564, расположенный по адресу: Пермский край, Пермский район, Сылвенское с/п, с.п. Сылва, ул. Коммунистическая, д.54;
- с кадастровым номером 59:32:0050027:13596, расположенный по адресу: Пермский край, Пермский район, Сылвенское с/п, с.п.Сылва, ул. С. Корнеева, гараж № 4;
- с кадастровым номером 59:32:0050027:13713, расположенный по адресу: Пермский край, Пермский район, Сылвенское с/п, пос. Сылва, мкр "Куликовка", распределительные газопроводы жилого фонда, инв.№20840;
- с кадастровым номером 59:32:0050027:13747, расположенный по адресу: Пермский край, Пермский район, Сылвенское с/п, с.п.Сылва, ул. Нагорная, д.20, кв.2;
- с кадастровым номером 59:32:0050027:13806, расположенный по адресу: Пермский край, Пермский район, Сылвенское с.п., п.Сылва;
- с кадастровым номером 59:32:0050027:13821, расположенный по адресу: Пермский край, Пермский район, Сылвенское с/п, с.п. Сылва;
- с кадастровым номером 59:32:0050027:13825, расположенный по адресу: Пермский край, Пермский район, Сылвенское с/п, с.п. Сылва, ул. Коммунистическая, дом 49;
- с кадастровым номером 59:32:0050027:13826, расположенный по адресу: Пермский край, Пермский район, Сылвенское с/п, с.п. Сылва, ул. Коммунистическая, дом 49а;
- с кадастровым номером 59:32:0050027:14, расположенный по адресу: край Пермский, р-н Пермский, с/пос. Сылвенское, с.п. Сылва, ул. Мичурина, дом 7, кв.1;
- с кадастровым номером 59:32:0050027:14020, расположенный по адресу: Пермский край, Пермский район, Сылвенское с/п, с.п. Сылва, ул.С.Корнеева, гараж № 26;
- с кадастровым номером 59:32:0050027:14029, расположенный по адресу: Пермский край, р-н Пермский, Сылвенское с/п, с.п. Сылва, ул. Мичурина, 25 в;
- с кадастровым номером 59:32:0050027:14180, расположенный по адресу: Пермский край, Пермский район, Сылвенское сельское поселение, с. п. Сылва, ул. Торговая, дом 6;
- с кадастровым номером 59:32:0050027:14209, расположенный по адресу: Пермский край, Пермский район, Сылвенское с/п, с.п. Сылва, ул. Нагорная, д. 22, кв. 2;

- с кадастровым номером 59:32:0050027:14295, расположенный по адресу: Пермский край, Пермский район, п. Сылва, ул. Кирова, д. 33, кв. 1;
- с кадастровым номером 59:32:0050027:14360, расположенный по адресу: Пермский край, Пермский район, п. Сылва, ул. Кирова, 35, кв. 3;
- с кадастровым номером 59:32:0050027:14368, расположенный по адресу: Пермский край, Пермский р-н, п. Сылва, ул. Мичурина, д. 3;
- с кадастровым номером 59:32:0050027:14407, расположенный по адресу: Пермский край, Пермский район, Сылвенское с/п, п. Сылва, ул. С.Корнеева, 21;
- с кадастровым номером 59:32:0050027:14412, расположенный по адресу: Пермский край, Пермский район, Сылвенское с/п, п. Сылва, ул. Нагорная, д. 20, кв. 1;
- с кадастровым номером 59:32:0050027:14508, расположенный по адресу: Пермский край, Пермский район, Сылвенское с/п, п. Сылва;
- с кадастровым номером 59:32:0050027:14533, расположенный по адресу: Пермский край, Пермский р-н, Сылвенское с/п, п. Сылва, проулок Октябрьский;
- с кадастровым номером 59:32:0050027:14534, расположенный по адресу: Пермский край, Пермский район, п. Сылва, ул. Большевистская;
- с кадастровым номером 59:32:0050027:14535, расположенный по адресу: Пермский край, Пермский район, Сылвенское с/п, п. Сылва, ул. Большевистская, д. 43, кв. 3;
- с кадастровым номером 59:32:0050027:14864, расположенный по адресу: Пермский край, р-н Пермский, с.п. Сылвенское, п. Сылва, ул. Нагорная, з/у 15;
- с кадастровым номером 59:32:0050027:14921, расположенный по адресу: Пермский край, пермский район, Сылвенское с/п, п. Сылва, ул. С.Корнеева, гараж 28;
- с кадастровым номером 59:32:0050027:15137, расположенный по адресу: Пермский край, Пермский р-н, п. Сылва;
- с кадастровым номером 59:32:0050027:15155, расположенный по адресу: Пермский край, р-н Пермский, с.п. Сылвенское, п. Сылва, ул. Большевистская, д. 49, кв. 2;
- с кадастровым номером 59:32:0050027:15217, расположенный по адресу: Пермский край, Пермский район, Сылвенское сельское поселение, п. Сылва, ул. С.Корнеева, гараж №5;
- с кадастровым номером 59:32:0050027:1523, расположенный по адресу: Пермский край, р-н Пермский, с/п Сылвенское, с. п. Сылва, ул. Средняя Гора, дом 48;
- с кадастровым номером 59:32:0050027:15242, расположенный по адресу: Пермский край, р-н Пермский, с.п. Сылвенское, п. Сылва, ул. Коммунистическая, з/у 52А;



- с кадастровым номером 59:32:0050027:15243, расположенный по адресу: Пермский край, р-н Пермский, с.п. Сылвенское, п. Сылва, ул. Коммунистическая, з/у 52;
- с кадастровым номером 59:32:0050027:15271, расположенный по адресу: Пермский край, Пермский р-н, п. Сылва;
- с кадастровым номером 59:32:0050027:15374, расположенный по адресу: Пермский край, Пермский район, п. Сылва, ул. Набережная;
- с кадастровым номером 59:32:0050027:15483, расположенный по адресу: Пермский край, р-н Пермский, с.п. Сылвенское, п. Сылва, ул. С.Корнеева, з/у 7А;
- с кадастровым номером 59:32:0050027:15484, расположенный по адресу: Пермский край, Пермский район, п. Сылва, ул. Корнеева;
- с кадастровым номером 59:32:0050027:1555, расположенный по адресу: край Пермский, р-н Пермский, с/п Сылвенское, с.п. Сылва, ул. Челюскинцев, 28;
- с кадастровым номером 59:32:0050027:15632, расположенный по адресу: Пермский край, р-н Пермский, с.п. Сылвенское, п. Сылва, ул. С. Корнеева, гараж 6;
- с кадастровым номером 59:32:0050027:15662, расположенный по адресу: Пермский край, Пермский р-н, Сылвенское с/п, п. Сылва, ул. С. Корнеева, гараж 12;
- с кадастровым номером 59:32:0050027:15733, расположенный по адресу: Пермский край, р-н Пермский, с.п. Сылвенское, п. Сылва, ГК №9, ряд 1, гараж № 25;
- с кадастровым номером 59:32:0050027:15780, расположенный по адресу: Пермский край, р-н Пермский, с.п. Сылвенское, п. Сылва, пер. Заводской;
- с кадастровым номером 59:32:0050027:15891, расположенный по адресу: Пермский край, р-н Пермский, с.п. Сылвенское, п. Сылва, ул. С.Корнеева, гараж 20;
- с кадастровым номером 59:32:0050027:1639, расположенный по адресу: Пермский край, Пермский район, Сылвенское с/п, с.п. Сылва, ул. Корнеева, д. 15;
- с кадастровым номером 59:32:0050027:1646, расположенный по адресу: край Пермский, р-н Пермский, с/п Сылвенское, п. Сылва, ул. Тихая, 5а;
- с кадастровым номером 59:32:0050027:1847, расположенный по адресу: Пермский край, Пермский район, с/пос. Сылвенское, с.п. Сылва, ул. Тимирязева, дом 38;
- с кадастровым номером 59:32:0050027:189, расположенный по адресу: край Пермский, р-н Пермский, с/п Сылвенское, с.п. Сылва, ул. Мичурина, дом 13;
- с кадастровым номером 59:32:0050027:1938, расположенный по адресу: Пермский край, р-н Пермский, Сылвенское с/п, п. Сылва, ул. Первомайская, д.10а;
- с кадастровым номером 59:32:0050027:198, расположенный по адресу: край Пермский, р-н Пермский, с/п Сылвенское, с.п. Сылва, ул. С.Корнеева, Гараж № 3;



- с кадастровым номером 59:32:0050027:2032, расположенный по адресу: Пермский край, Пермский район, Сылвенское с/п, с.п. Сылва, ул. Коммунистическая, 37;

- с кадастровым номером 59:32:0050027:208, расположенный по адресу: край Пермский, р-н Пермский, с/п Сылвенское, с.п. Сылва, от ул. С.Корнеева до ул. Большевистская;

- с кадастровым номером 59:32:0050027:2117, расположенный по адресу: Пермский край, Пермский район, Сылвенское с/п, с.п. Сылва, ул. Большевистская, 25;

- с кадастровым номером 59:32:0050027:2146, расположенный по адресу: Пермский край, Пермский район, пгт. Сылва, ул. Нагорная, дом 26, квартира 1;

- с кадастровым номером 59:32:0050027:2185, расположенный по адресу: Пермский край, Пермский район, Сылвенское с/п, с.п. Сылва, ул. Большевистская, 19;

- с кадастровым номером 59:32:0050027:2189, расположенный по адресу: Пермский край, р-н Пермский, с.п. Сылвенское, п. Сылва, ул. Мичурина, з/у 25;

- с кадастровым номером 59:32:0050027:219, расположенный по адресу: край Пермский, р-н Пермский, с/п Сылвенское, с.п. Сылва, ул. С.Корнеева, 2а;

- с кадастровым номером 59:32:0050027:2236, расположенный по адресу: край Пермский, р-н Пермский, с/п Сылвенское, с.п. Сылва, ул. Большевистская, 35;

- с кадастровым номером 59:32:0050027:2264, расположенный по адресу: Пермский край, Пермский район, Сылвенское с/п, п. Сылва, ул. Мира, дом 39;

- с кадастровым номером 59:32:0050027:239, расположенный по адресу: край Пермский, р-н Пермский, с/п Сылвенское, с.п. Сылва, ул. Мира, 52а;

- с кадастровым номером 59:32:0050027:2565, расположенный по адресу: край Пермский, р-н Пермский, с/п Сылвенское, с.п. Сылва, ул. Коммунистическая, 47;

- с кадастровым номером 59:32:0050027:2567, расположенный по адресу: Пермский край, Пермский р-н, Сылвенское с/п, с.п. Сылва, ул. Коммунистическая, 43;

- с кадастровым номером 59:32:0050027:2569, расположенный по адресу: край Пермский, р-н Пермский, с/п Сылвенское, с.п. Сылва, ул. Коммунистическая, 39;

- с кадастровым номером 59:32:0050027:2610, расположенный по адресу: Пермский край, р-н Пермский, с.п. Сылвенское, п. Сылва, ул. Набережная, з/у 30;

- с кадастровым номером 59:32:0050027:264, расположенный по адресу: край Пермский, р-н Пермский, с/п Сылвенское, с.п. Сылва, ул. Корнеева, Гараж 16;

- с кадастровым номером 59:32:0050027:2673, расположенный по адресу: край Пермский, р-н Пермский, с/пос. Сылвенское, с.п. Сылва, ул. Пролетарская, дом 27;



- с кадастровым номером 59:32:0050027:272, расположенный по адресу: край Пермский, р-н Пермский, с/п Сылвенское, с.п. Сылва, ул. С.Корнеева, Гараж 13;
- с кадастровым номером 59:32:0050027:273, расположенный по адресу: край Пермский, р-н Пермский, с/п Сылвенское, с.п. Сылва, ул. С.Корнеева, Гараж 11;
- с кадастровым номером 59:32:0050027:2771, расположенный по адресу: Пермский край, Пермский район, Сылвенское с\п, с.п Сылва, ул. Большевистская, дом 23;
- с кадастровым номером 59:32:0050027:2827, расположенный по адресу: край Пермский, р-н Пермский, с/п Сылвенское, с.п. Сылва, ул. Мичурина, дом 5;
- с кадастровым номером 59:32:0050027:2829, расположенный по адресу: Пермский край, Пермский район, пгт. Сылва, ул. Мичурина, дом 11;
- с кадастровым номером 59:32:0050027:2834, расположенный по адресу: край Пермский, р-н Пермский, с/п Сылвенское, с.п. Сылва, ул. Мичурина, 17;
- с кадастровым номером 59:32:0050027:2835, расположенный по адресу: Пермский край, р-н Пермский, Сылвенское с/п, п. Сылва, ул. Большевистская, д. 41;
- с кадастровым номером 59:32:0050027:286, расположенный по адресу: край Пермский, р-н Пермский, с/п Сылвенское, с.п. Сылва, ул. С.Корнеева, дом 27;
- с кадастровым номером 59:32:0050027:2898, расположенный по адресу: край Пермский, р-н Пермский, с/п Сылвенское, с.п. Сылва, ул. Мичурина, дом 27;
- с кадастровым номером 59:32:0050027:292, расположенный по адресу: край Пермский, р-н Пермский, с/п Сылвенское, с.п. Сылва, ул. Полевая, 15;
- с кадастровым номером 59:32:0050027:2923, расположенный по адресу: Пермский край, Пермский район, Сылвенское с/п, п. Сылва, ул. Кирова, 45;
- с кадастровым номером 59:32:0050027:2927, расположенный по адресу: Пермский край, Пермский р-н, Сылвенское с/п, с.п. Сылва, ул. Кирова, дом 51;
- с кадастровым номером 59:32:0050027:2929, расположенный по адресу: Пермский край, Пермский район, с.п. Сылва, ул. Кирова, дом 53;
- с кадастровым номером 59:32:0050027:2931, расположенный по адресу: Пермский край, Пермский район, Сылвенское с/п, с.п. Сылва, ул. Мира, д. 40;
- с кадастровым номером 59:32:0050027:2961, расположенный по адресу: Пермский край, Пермский район, Сылвенское с/п, с.п. Сылва, ул. Нагорная, дом 17;
- с кадастровым номером 59:32:0050027:2964, расположенный по адресу: край Пермский, р-н Пермский, с/п Сылвенское, с.п. Сылва, ул. Нагорная, дом 23;
- с кадастровым номером 59:32:0050027:2965, расположенный по адресу: Пермский край, р-н Пермский, пгт. Сылва, ул. Нагорная, дом 25;
- с кадастровым номером 59:32:0050027:2998, расположенный по адресу: край Пермский, р-н Пермский, с/п Сылвенское, с.п. Сылва, ул. Мичурина, дом 25а;



- с кадастровым номером 59:32:0050027:3098, расположенный по адресу: Пермский край, Пермский р-н, Сылвенское с/п, с.п. Сылва, ул. Большевикская, дом 45;
- с кадастровым номером 59:32:0050027:3288, расположенный по адресу: Пермский край, Пермский район, Сылвенское с/п, п. Сылва, ул. Корнеева, д. 17;
- с кадастровым номером 59:32:0050027:3300, расположенный по адресу: край Пермский, р-н Пермский, с/п Сылвенское, с.п. Сылва, ул. Нагорная, 27;
- с кадастровым номером 59:32:0050027:3305, расположенный по адресу: Пермский край, р-н Пермский, рп. Сылва, ул. Нагорная, дом 26, квартира 2;
- с кадастровым номером 59:32:0050027:3317, расположенный по адресу: край Пермский, р-н Пермский, с/п Сылвенское, с.п. Сылва, ул. С.Корнеева, Гараж №2;
- с кадастровым номером 59:32:0050027:3342, расположенный по адресу: Пермский край, р-н Пермский, рп. Сылва, ул. Первомайская, дом 10;
- с кадастровым номером 59:32:0050027:3346, расположенный по адресу: край Пермский, р-н Пермский, с/пос. Сылвенское, с.п. Сылва, ул. Нагорная, дом 21;
- с кадастровым номером 59:32:0050027:3394, расположенный по адресу: край Пермский, р-н Пермский, с/пос. Сылвенское, п. Сылва, ул. Коммунистическая, дом 55;
- с кадастровым номером 59:32:0050027:3402, расположенный по адресу: край Пермский, р-н Пермский, с/п Сылвенское, с.п. Сылва, ул. Первомайская, дом 21;
- с кадастровым номером 59:32:0050027:3551, расположенный по адресу: Пермский край, Пермский район, Сылвенское с/п, пгт. Сылва, ул. Средняя Гора, дом 49;
- с кадастровым номером 59:32:0050027:3552, расположенный по адресу: Пермский край, Пермский, Сылвенское с/п, с.п. Сылва, ул. Средняя Гора, 50;
- с кадастровым номером 59:32:0050027:3569, расположенный по адресу: край Пермский, р-н Пермский, с/п Сылвенское, с.п. Сылва, проулок Советский, дом 1;
- с кадастровым номером 59:32:0050027:3585, расположенный по адресу: Пермский край, Пермский р-н, Сылвенское с/п, с.п. Сылва, ул. Первомайская, дом 35;
- с кадастровым номером 59:32:0050027:3615, расположенный по адресу: Пермский край, Пермский р-н, Сылвенское с/п, с.п. Сылва, ул. Корнеева, 5;
- с кадастровым номером 59:32:0050027:37, расположенный по адресу: край Пермский, р-н Пермский, с/п Сылвенское, с.п. Сылва, ул. Большевикская, дом 39;



- с кадастровым номером 59:32:0050027:3863, расположенный по адресу: край Пермский, р-н Пермский, с/пос. Сылвенское, с.п. Сылва, ул. Нагорная, дом 24;
- с кадастровым номером 59:32:0050027:3878, расположенный по адресу: край Пермский, р-н Пермский, с/пос Сылвенское, с.п. Сылва, ул. С. Корнеева, 27;
- с кадастровым номером 59:32:0050027:3942, расположенный по адресу: Пермский край, р-н Пермский, с.п. Сылвенское, с.п. Сылва, ул. Коммунистическая, д. 53;
- с кадастровым номером 59:32:0050027:3961, расположенный по адресу: Пермский край, Пермский район, Сылвенское с/п, с.п. Сылва, ул. Корнеева, 19;
- с кадастровым номером 59:32:0050027:427, расположенный по адресу: Пермский край, р-н Пермский, рп. Сылва, ул. Большевикская, дом 20;
- с кадастровым номером 59:32:0050027:441, расположенный по адресу: Пермский край, р-н Пермский, рп. Сылва, ул. Большевикская, дом 37;
- с кадастровым номером 59:32:0050027:471, расположенный по адресу: Пермский край, р-н Пермский, рп. Сылва, ул. Комсомольская, дом 36;
- с кадастровым номером 59:32:0050027:529, расположенный по адресу: край Пермский, р-н Пермский, с/пос. Сылвенское, с.п. Сылва, ул. Мичурина, дом 19;
- с кадастровым номером 59:32:0050027:607, расположенный по адресу: край Пермский, р-н Пермский, с/п Сылвенское, с.п. Сылва, ул. С.Корнеева, гараж № 14;
- с кадастровым номером 59:32:0050027:656, расположенный по адресу: Пермский край, р-н Пермский, рп. Сылва, ул. Кирова, дом 40;
- с кадастровым номером 59:32:0050027:660, расположенный по адресу: Пермский край, р-н Пермский, с.п. Сылва, ул. Кирова, дом 43;
- с кадастровым номером 59:32:0050027:7077, расположенный по адресу: край Пермский, р-н Пермский, с/п Сылвенское, с.п. Сылва, ул. Тихая, 5;
- с кадастровым номером 59:32:0050027:7082, расположенный по адресу: край Пермский, р-н Пермский, с/пос Сылвенское, с.п. Сылва, ул. Мира, дом 2;
- с кадастровым номером 59:32:0050027:710, расположенный по адресу: Пермский край, Пермский район, Сылвенское с/п, с.п. Сылва, пер. Заводской;
- с кадастровым номером 59:32:0050027:7168, расположенный по адресу: край Пермский, р-н Пермский, с/п Сылвенское, с.п. Сылва, ул. Корнеева, гараж 15;
- с кадастровым номером 59:32:0050027:7180, расположенный по адресу: Пермский край, р-н Пермский, Пермское лесничество, Лядовское участковое лесничество, кварталы №№ 46, 50, 51;
- с кадастровым номером 59:32:0050027:7203, расположенный по адресу: Пермский край, Пермский район, Сылвенское с/п, с.п. Сылва, ул. С. Корнеева, дом 13;
- с кадастровым номером 59:32:0050027:724, расположенный по адресу: Пермский край, р-н Пермский, рп. Сылва, ул. Нагорная, дом 24, Квартира 1;



- с кадастровым номером 59:32:0050027:7308, расположенный по адресу: Пермский край, Пермский район, Сылвенское с/п, с.п. Сылва, ул. С.Корнеева, гараж 6;
- с кадастровым номером 59:32:0050027:7321, расположенный по адресу: Пермский край, Пермский район, Сылвенское с/п, с.п. Сылва, ул. С. Корнеева, гараж 27;
- с кадастровым номером 59:32:0050027:7327, расположенный по адресу: Пермский край, Пермский район, Сылвенское с/п, с.п. Сылва, ул. С. Корнеева, гараж №21;
- с кадастровым номером 59:32:0050027:7338, расположенный по адресу: Пермский край, Пермский район, Сылвенское с/п, с.п. Сылва;
- с кадастровым номером 59:32:0050027:7344, расположенный по адресу: Пермский край, Пермский район, Сылвенское с/п, с.п. Сылва, ул. Коммунистическая, 41а;
- с кадастровым номером 59:32:0050027:7345, расположенный по адресу: Пермский край, Пермский район, Сылвенское с/п, с.п. Сылва, ул. Коммунистическая, д. 41;
- с кадастровым номером 59:32:0050027:83, расположенный по адресу: Пермский край, Пермский район, Сылвенское с/пос., с.п. Сылва;
- с кадастровым номером 59:32:0050027:955, расположенный по адресу: Пермский край, р-н Пермский, с/п Сылвенское, с.п. Сылва, ул Корнеева, дом 2;
- с кадастровым номером 59:32:0050027:990, расположенный по адресу: край Пермский, р-н Пермский, с/п Сылвенское, с.п. Сылва, ул. Корнеева, дом 25;
- с кадастровым номером 59:32:0050017:42, расположенный по адресу: край Пермский, р-н Пермский, с/пос. Сылвенское, с/т Урал-1, участок 41;
- с кадастровым номером 59:32:0050018:146, расположенный по адресу: Пермский край, Пермский район, Сылвенское с/п, с.п. Сылва, снт Восход, уч. 62;
- с кадастровым номером 59:32:0050018:157, расположенный по адресу: Пермский край, Пермский район, пгт. Сылва, ст.пос Восход;
- с кадастровым номером 59:32:0050018:160, расположенный по адресу: Пермский край, Пермский район, п. Сылва, ст.пос Восход;
- с кадастровым номером 59:32:0050018:170, расположенный по адресу: Пермский край, Пермский район, п. Сылва, садоводческий кооператив "Восход";
- с кадастровым номером 59:32:0050018:175, расположенный по адресу: Пермский край, Пермский район, Сылвенское с/п, с/т Восход, участок 61;
- с кадастровым номером 59:32:0050018:19, расположенный по адресу: Пермский край, р-н Пермский, с/п Сылвенское, снт "Восход", участок №70;
- с кадастровым номером 59:32:0050018:198, расположенный по адресу: Пермский край, Пермский район, Сылвенское с/п, снт "Восход", участок № 67;



- с кадастровым номером 59:32:0050018:203, расположенный по адресу: Пермский край, Пермский район, Сылвенское с/п, снт Восход, участок 59;
- с кадастровым номером 59:32:0050018:217, расположенный по адресу: Пермский край, Пермский район, Сылвенское с/пос., с.п. Сылва, снт Восход;
- с кадастровым номером 59:32:0050018:576, расположенный по адресу: Пермский край, р-н Пермский, п. Сылва, снт "Восход";
- с кадастровым номером 59:32:0050018:59, расположенный по адресу: Пермский край, Пермский р-н, Сылвенское с/п, с.п. Сылва, снт Восход, Участок 59;
- с кадастровым номером 59:32:0050018:64, расположенный по адресу: край Пермский, р-н Пермский, с/п Сылвенское, с.п. Сылва, снт Восход, Участок 64;
- с кадастровым номером 59:32:3630001:502, расположенный по адресу: Пермский край, р-н Пермский, с.п. Сылвенское, примыкает к юго-восточной границе с.п. Сылва;
- с кадастровым номером 59:32:0050025:159, расположенный по адресу: край Пермский, р-н Пермский, с/пос. Сылвенское, с.п. Сылва, снт Огонек, Участок 2;
- с кадастровым номером 59:32:0050025:160, расположенный по адресу: край Пермский, р-н Пермский, с/пос. Сылвенское, п. Сылва, снт Огонек, Участок 1;
- с кадастровым номером 59:32:0050016:84, расположенный по адресу: Пермский край, Пермский район, Сылвенское с/п, с.п. Сылва, с/т Коммунальник, Участок 44;
- с кадастровым номером 59:32:0000000:13405, расположенный по адресу: Пермский край, Пермский район, Сылвенское сельское поселение, с.п. Сылва, с/т Сылва, участок 8;
- с кадастровым номером 59:32:0000000:9209, расположенный по адресу: Пермский край, р-н Пермский, Пермское лесничество, Лядовское участковое лесничество, кварталы №№ 46, 50, 51;
- с кадастровым номером 59:32:0050018:152, расположенный по адресу: Пермский край, Пермский район, пгт. Сылва, ст.пос Восход;
- с кадастровым номером 59:32:0050020:5, расположенный по адресу: край Пермский, р-н Пермский, с/п Сылвенское, с.п. Сылва, с/т Сылва;
- с кадастровым номером 59:32:0050027:16025, расположенный по адресу: Пермский край, Пермский р-н., Сылвенское с/п, п. Сылва, ул. С.Корнеева, гараж 29;
- с кадастровым номером 59:32:0050018:224, расположенный по адресу: Пермский край, Пермский район, Сылвенское с/п, с.п. Сылва, снт Восход, участок 86;
- с кадастровым номером 59:32:0050027:14406 расположенный по адресу: Пермский край, Пермский район, Сылвенское с/п, п. Сылва, ул. Коммунистическая, 30;



- с кадастровым номером 59:32:0050015:239, расположенный по адресу: Пермский край, р-н Пермский, с/пос. Сылвенское, с.п. Сылва, снт Геолог, участок №154;
- с кадастровым номером 59:32:0050015:240, расположенный по адресу: край Пермский, р-н Пермский, с/пос. Сылвенское, с.п. Сылва, снт Геолог, участок 155;
- с кадастровым номером 59:32:0050015:367, расположенный по адресу: Пермский край, р-н Пермский, с/п Сылвенское, с.п. Сылва, снт Геолог;
- с кадастровым номером 59:32:0050023:349, расположенный по адресу: Пермский край, Пермский район, Сылвенское с/п, с.п. Сылва, СНТ "Электрон-1";
- с кадастровым номером 59:32:0050020:29, расположенный по адресу: край Пермский, р-н Пермский, с/п Сылвенское, с.п. Сылва, снт Сылва, Участок 24;
- с кадастровым номером 59:32:0050020:36, расположенный по адресу: край Пермский, р-н Пермский, с/п Сылвенское, с.п. Сылва, снт Сылва, Участок 13а;
- с кадастровым номером 59:32:0050020:37, расположенный по адресу: Пермский край, Пермский район, Сылвенское с/п, с.п. Сылва, снт Сылва, Участок 29а;
- с кадастровым номером 59:32:0050020:40, расположенный по адресу: край Пермский, р-н Пермский, с/п Сылвенское, с.п. Сылва, снт Сылва, Участок 38;
- с кадастровым номером 59:32:0050020:43, расположенный по адресу: Пермский край, Пермский район, Сылвенское с/п, с.п. Сылва, снт Сылва, Участок 4;
- с кадастровым номером 59:32:0050020:48, расположенный по адресу: Пермский край, Пермский район, Сылвенское с/п, с.п. Сылва, снт Сылва;
- с кадастровым номером 59:32:0050020:58, расположенный по адресу: край Пермский, р-н Пермский, с/п Сылвенское, с.п. Сылва, снт Сылва, участок №22а;
- с кадастровым номером 59:32:0050020:60, расположенный по адресу: Пермский край, Пермский р-н, с. Сылва, с.т. "Сылва";
- с кадастровым номером 59:32:0050020:61, расположенный по адресу: Пермский край, Пермский район, Сылвенское с/п, с.п. Сылва, с.т. Сылва, Участок 26;
- с кадастровым номером 59:32:0050020:62, расположенный по адресу: Пермский край, Пермский район, Сылвенское с/пос., сп Сылва, снт Сылва;
- с кадастровым номером 59:32:0050020:63, расположенный по адресу: Пермский край, Пермский район, Сылвенское с/п, с.п. Сылва, снт Сылва, участок 29;
- с кадастровым номером 59:32:0050020:71, расположенный по адресу: Пермский край, Пермский район, Сылвенское с/п, с.п. Сылва, снт Сылва, уч. №5;
- с кадастровым номером 59:32:0050020:82, расположенный по адресу: край Пермский, р-н Пермский, с/п Сылвенское, с.п. Сылва, снт Сылва.



Цель: Для размещения объекта электросетевого хозяйства «Строительство КВЛ 6 кВ протяженностью 0,6 км; Реконструкция ячейки № 7 РУ 6 кВ (1С 6 кВ) РП-3005 Сылва; переустройство участка КВЛ 6 кВ Сылва (РП-3005 Сылва, ПС 35/6 кВ Сылва) протяженностью 0,57км в двухцепную КВЛ 6 кВ; замена ТП-62307 (РП-3005 Сылва, ПС 35/6 кВ Сылва) на КТП-630/6/0,4 кВ с трансформатором мощностью 400 кВА с телемеханизацией и учетом электроэнергии для электроснабжения объекта под индивидуальное жилищное строительство по адресу: Пермский край, Пермский район, Сылвенское с/п, п.Сылва (4500043184)».

Срок: 49 лет.».

1.2. Приложение к распоряжению № 2740 от 30.06.2022 изложить в новой редакции согласно приложения к настоящему распоряжению.

2. Настоящее распоряжение вступает в силу со дня его подписания.

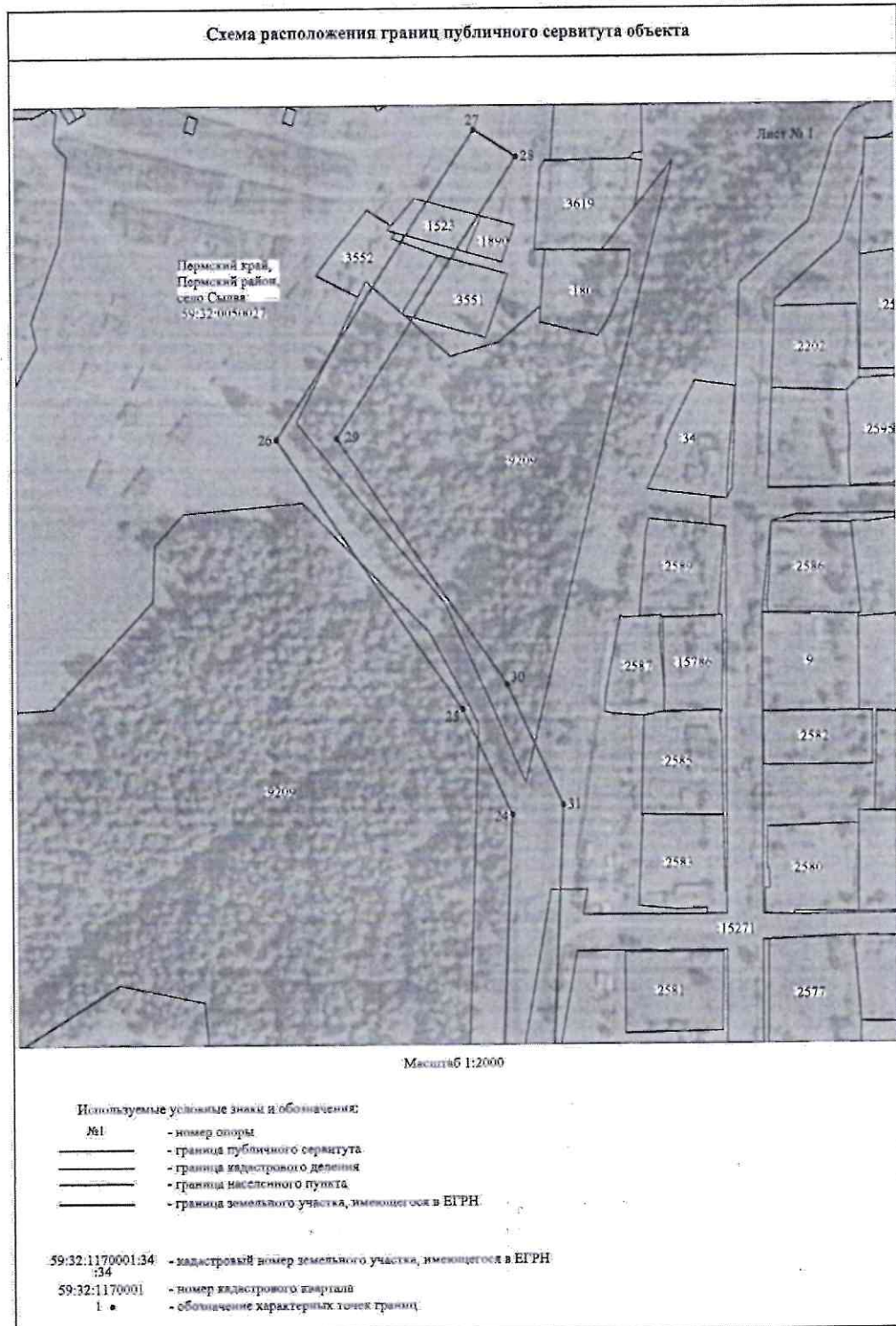
3. Контроль исполнения настоящего распоряжения оставляю за собой.

Председатель комитета



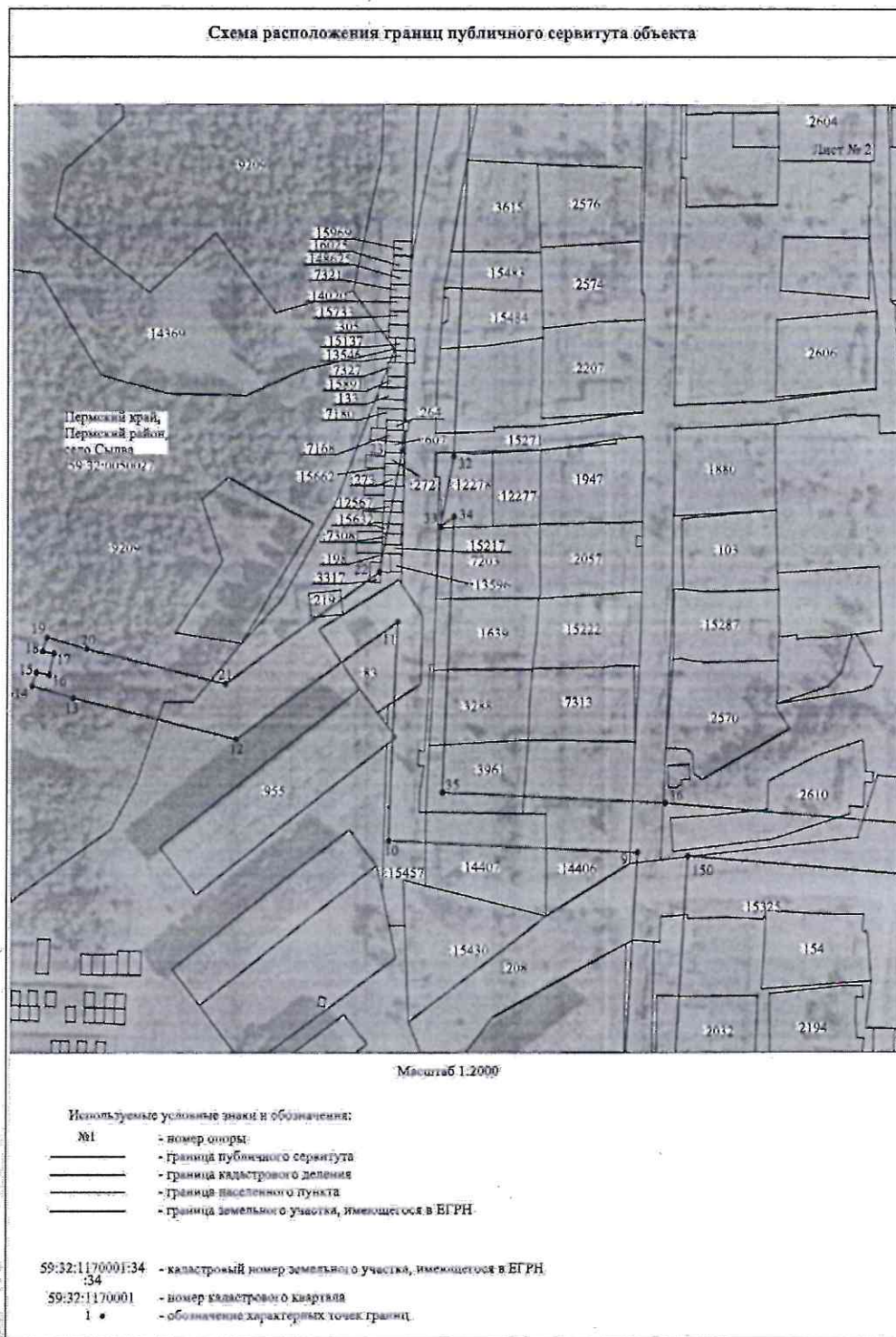
Д.В. Ракицкий

Приложение № 1  
к распоряжению  
комитета имущественных  
отношений администрации  
Пермского муниципального района  
от 08.09.2022 № 3738

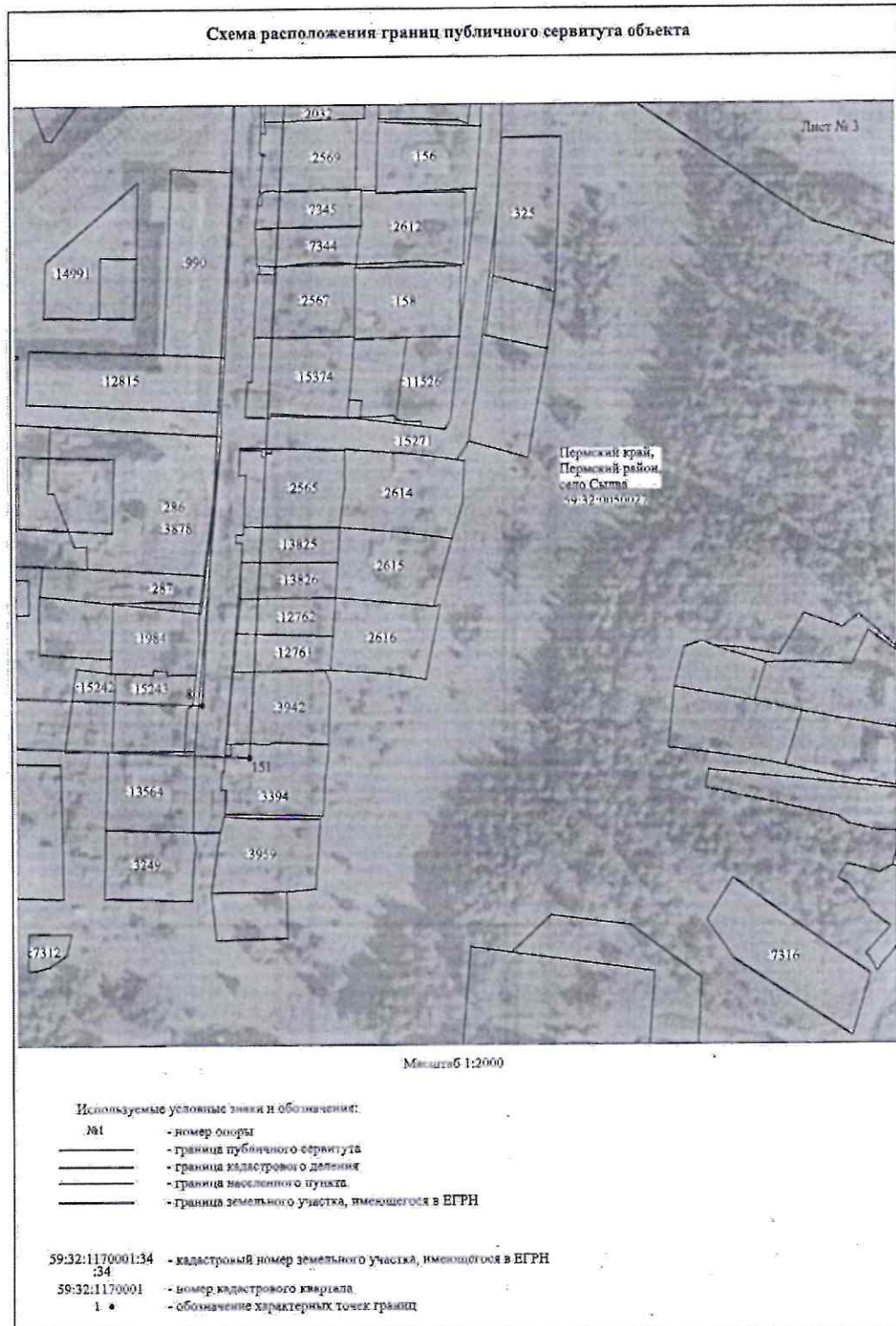




Приложение № 2  
к распоряжению  
комитета имущественных  
отношений администрации  
Пермского муниципального района  
от 08.09.2022 № 3738

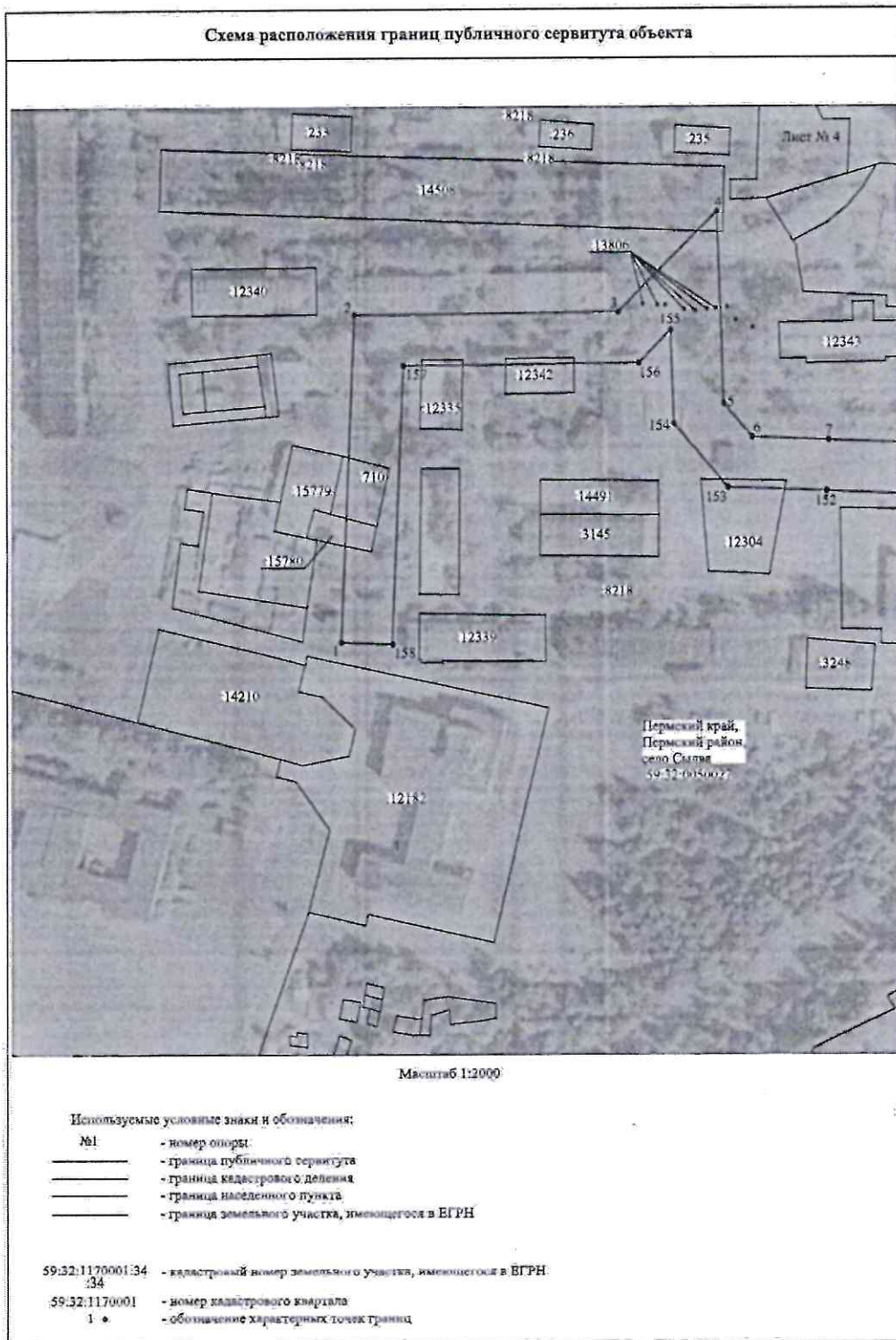


Приложение № 3  
к распоряжению  
комитета имущественных  
отношений администрации  
Пермского муниципального района  
от 08.09.2022 № 3738





Приложение № 4  
к распоряжению  
комитета имущественных  
отношений администрации  
Пермского муниципального района  
от 08.09.2022 № 3738

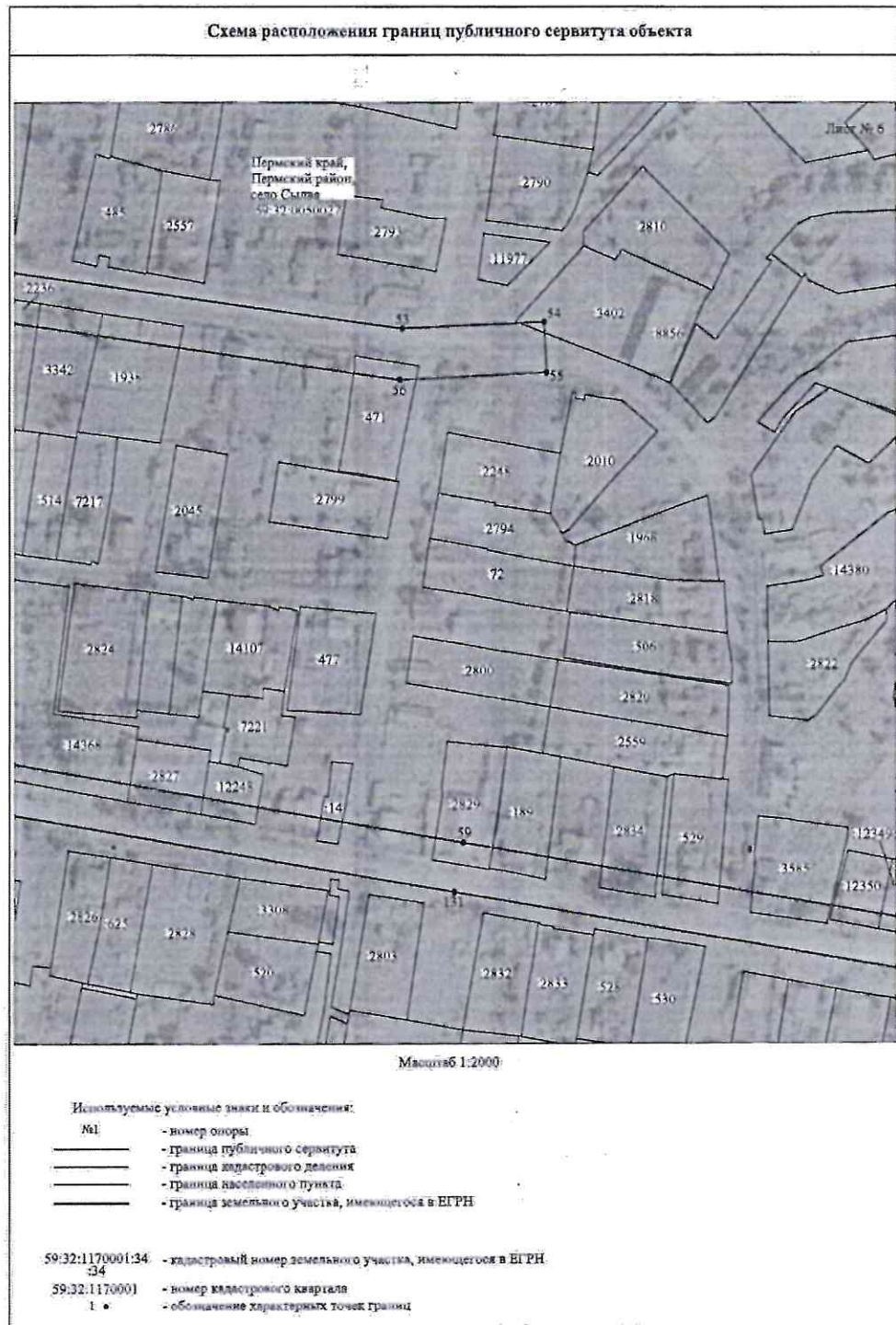


Приложение № 5  
к распоряжению  
комитета имущественных  
отношений администрации  
Пермского муниципального района  
от 08.09.2022 № 3738





Приложение № 6  
к распоряжению  
комитета имущественных  
отношений администрации  
Пермского муниципального района  
от 08.09.2022 № 3738



Приложение № 7  
к распоряжению  
комитета имущественных  
отношений администрации  
Пермского муниципального района  
от 08.09.2022 № 3738





Приложение № 8  
к распоряжению  
комитета имущественных  
отношений администрации  
Пермского муниципального района  
от 08.09.2022 № 3738

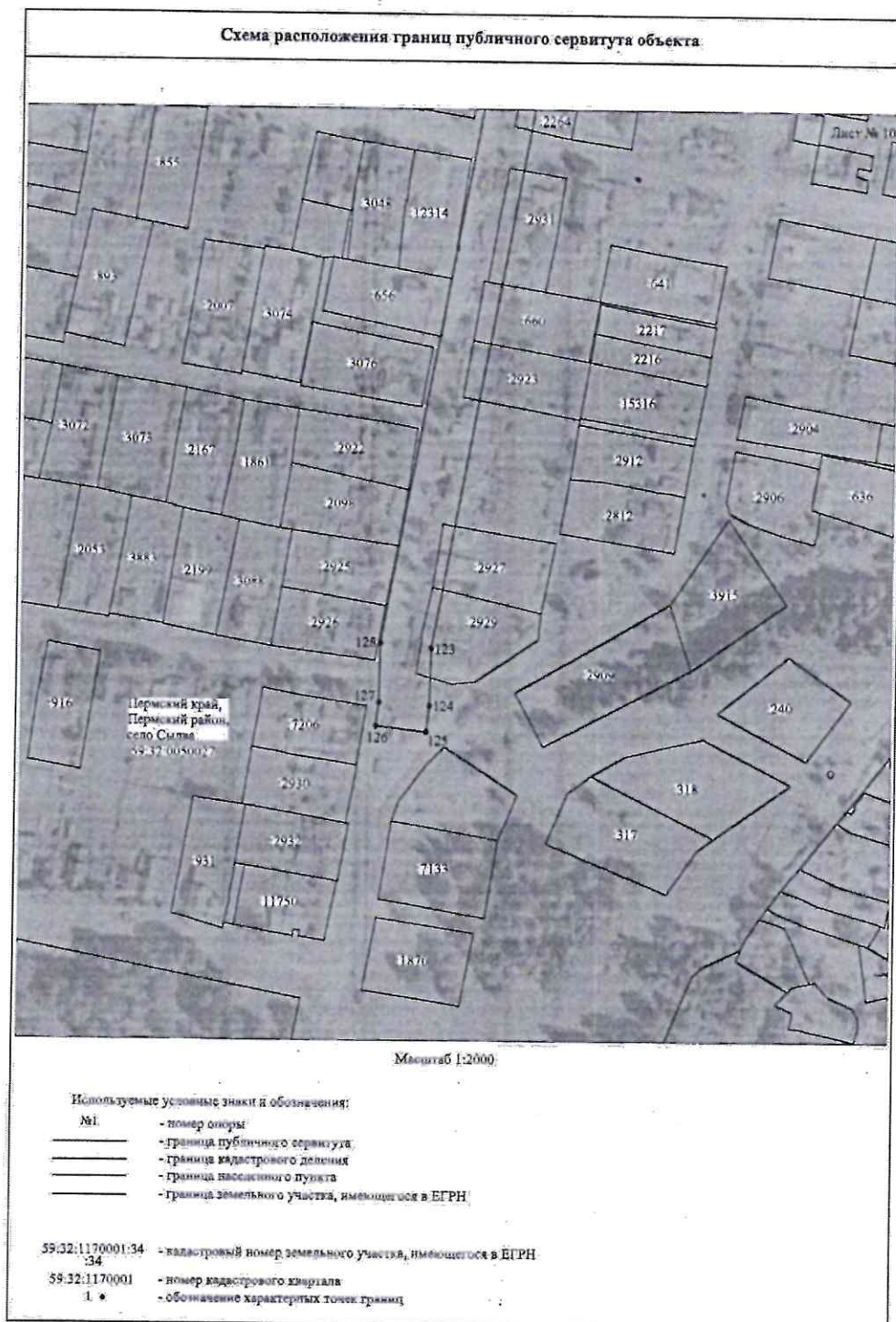


Приложение № 9  
к распоряжению  
комитета имущественных  
отношений администрации  
Пермского муниципального района  
от 08.09.2022 № 3738

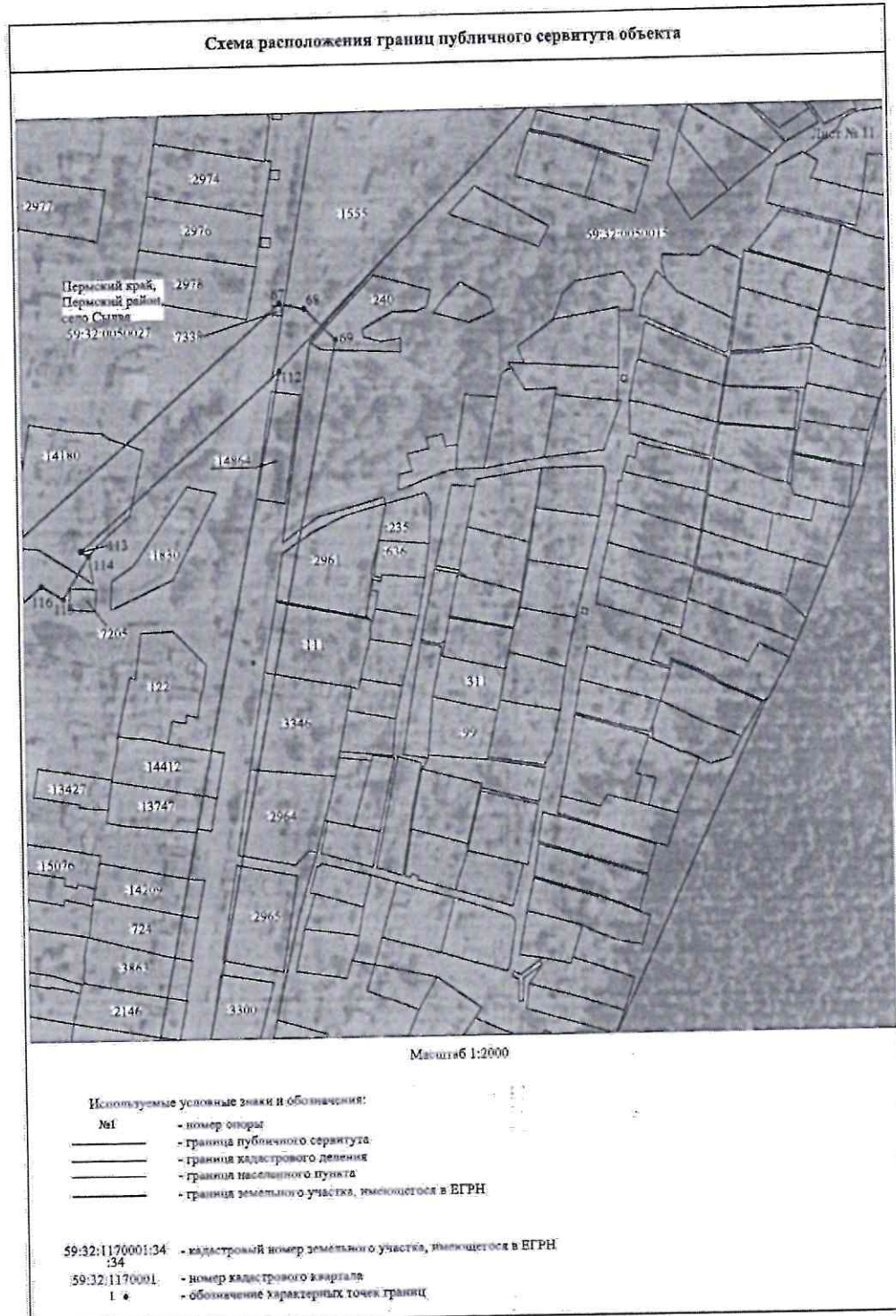




Приложение № 10  
к распоряжению  
комитета имущественных  
отношений администрации  
Пермского муниципального района  
от 08.09.2022 № 3738

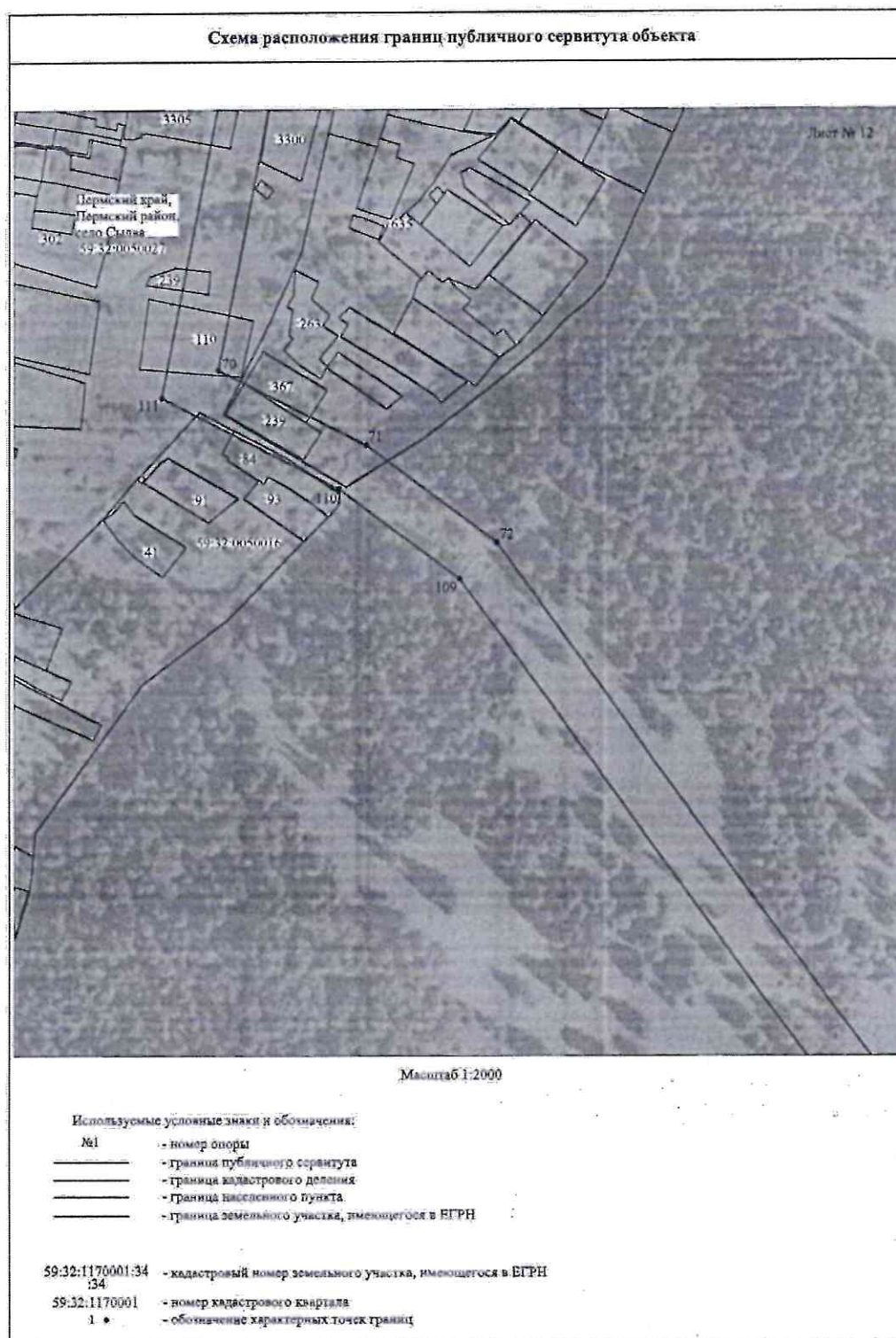


Приложение № 11  
к распоряжению  
комитета имущественных  
отношений администрации  
Пермского муниципального района  
от 08.09.2022 № 3738

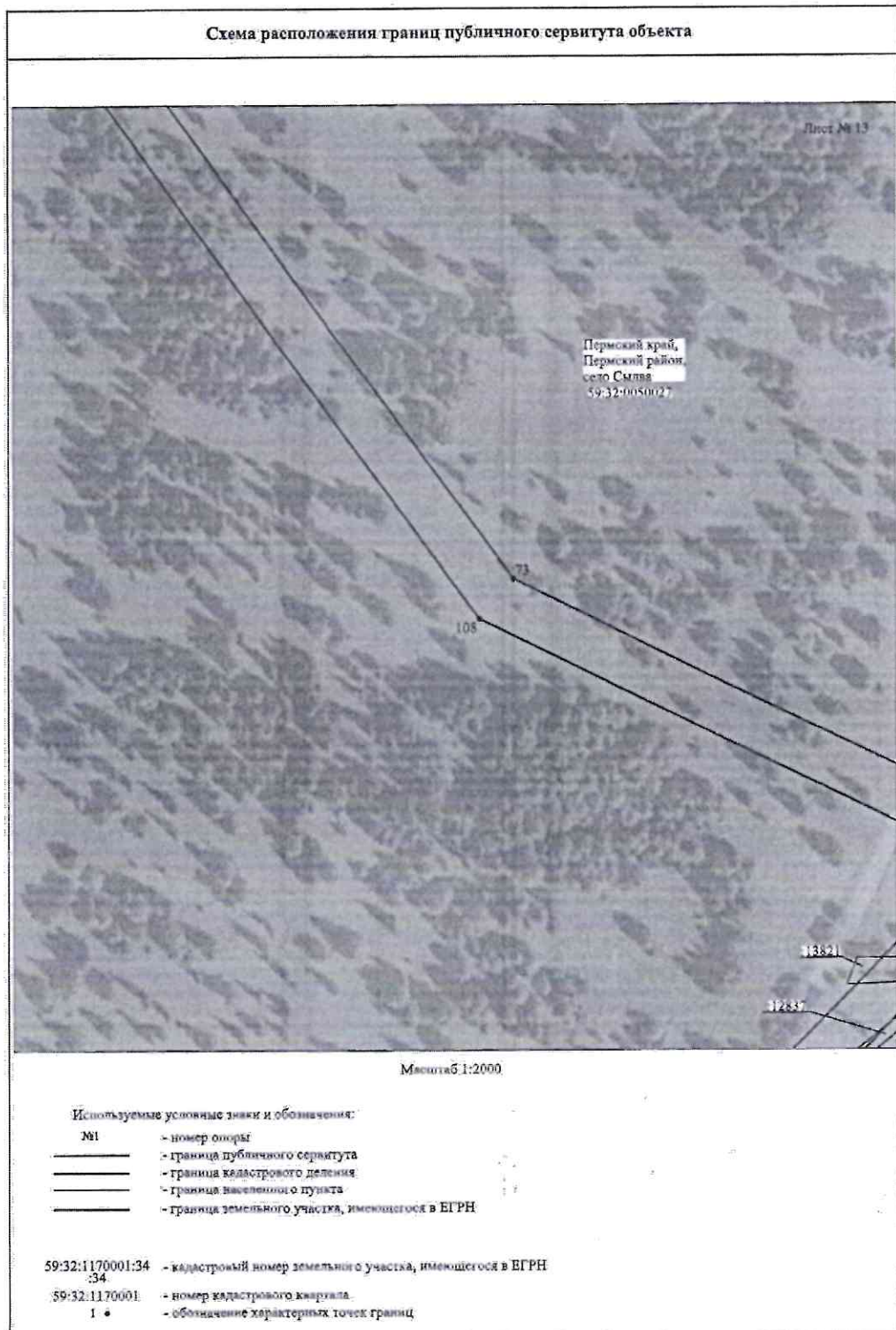




Приложение № 12  
к распоряжению  
комитета имущественных  
отношений администрации  
Пермского муниципального района  
от 08.09.2022 № 3738

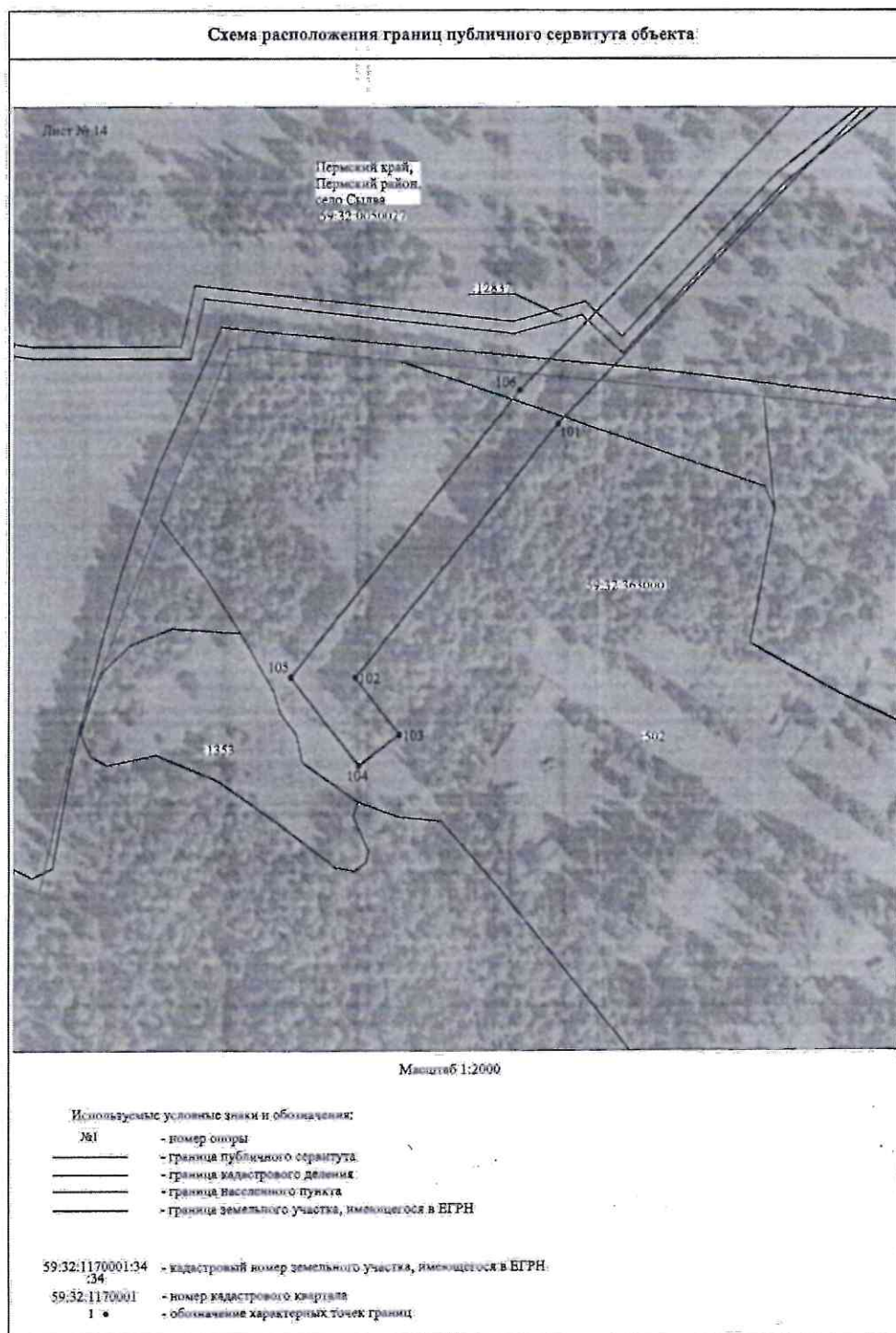


Приложение № 13  
к распоряжению  
комитета имущественных  
отношений администрации  
Пермского муниципального района  
от 08.09.2022 № 3738

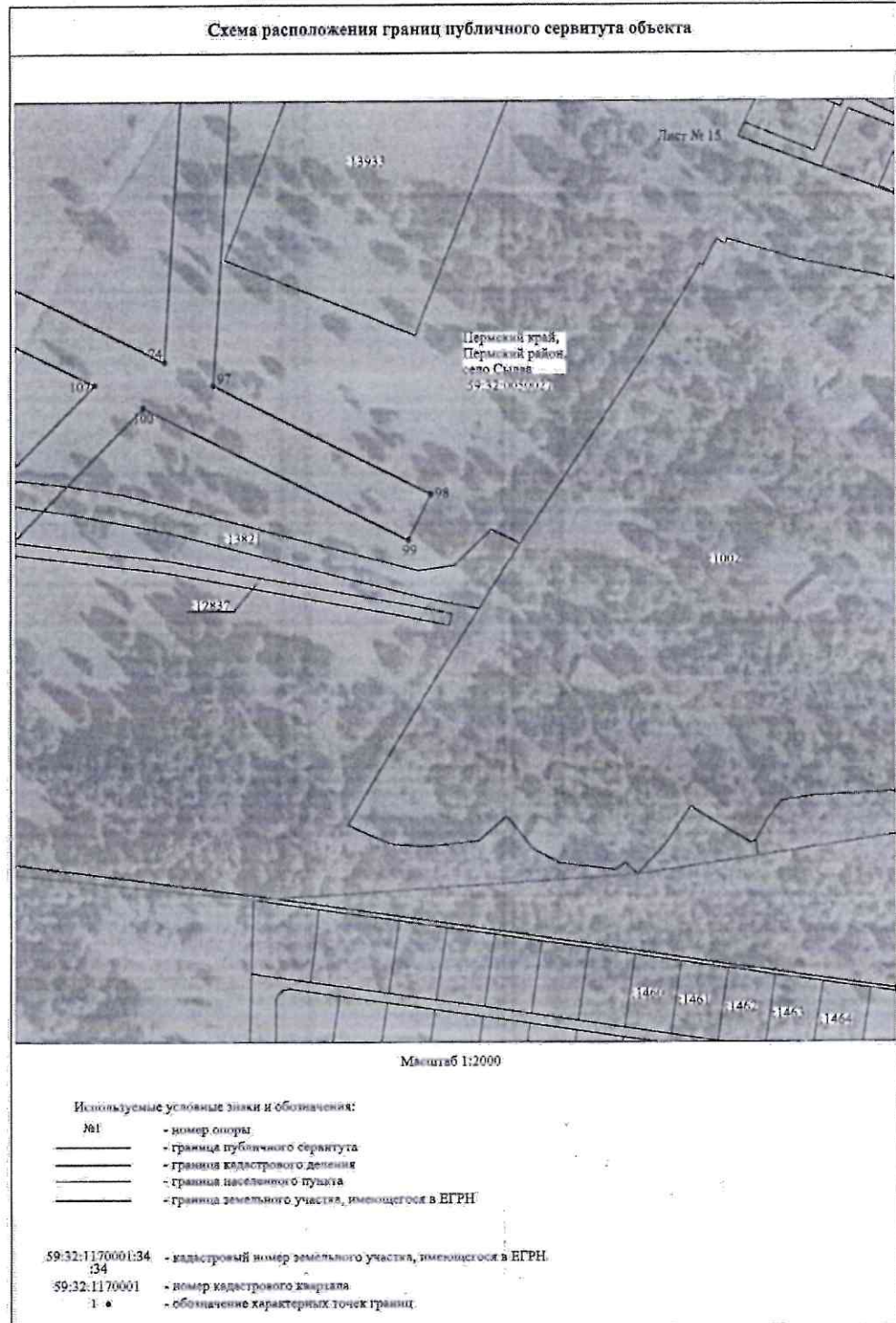




Приложение № 14  
к распоряжению  
комитета имущественных  
отношений администрации  
Пермского муниципального района  
от 08.09.2022 № 3738

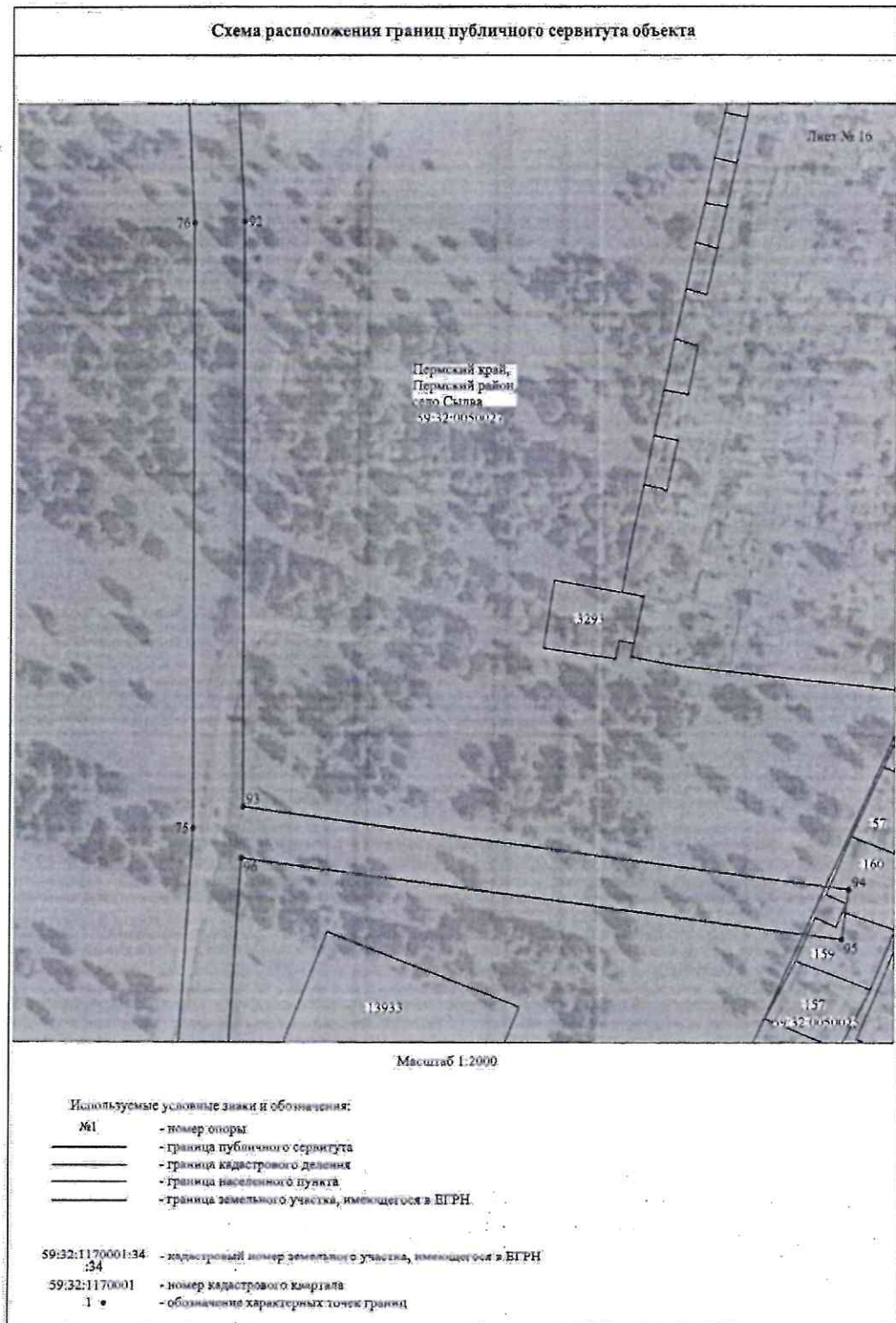


Приложение № 15  
к распоряжению  
комитета имущественных  
отношений администрации  
Пермского муниципального района  
от 08.09.2022 № 3738

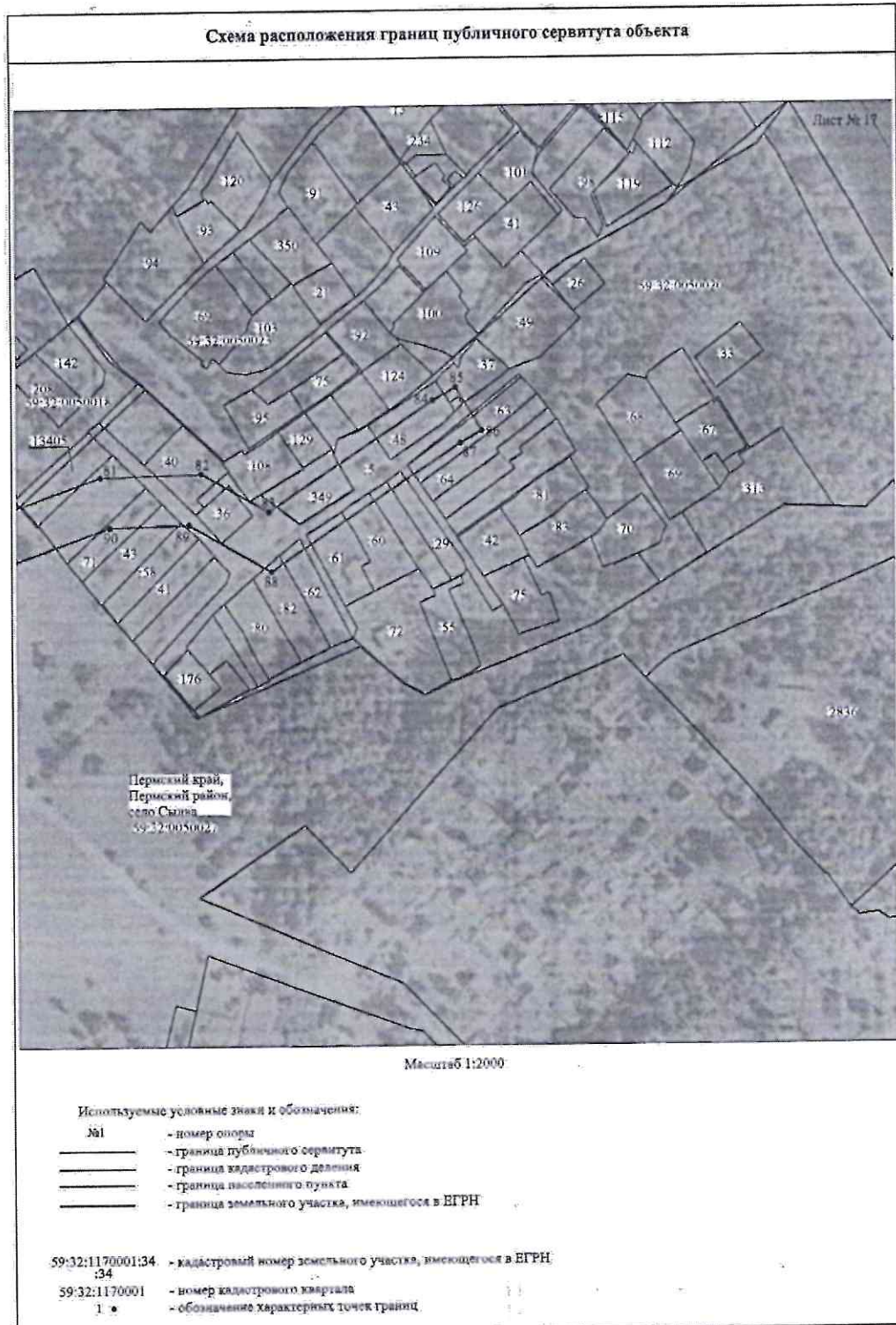




Приложение № 16  
к распоряжению  
комитета имущественных  
отношений администрации  
Пермского муниципального района  
от 08.09.2022 № 3738

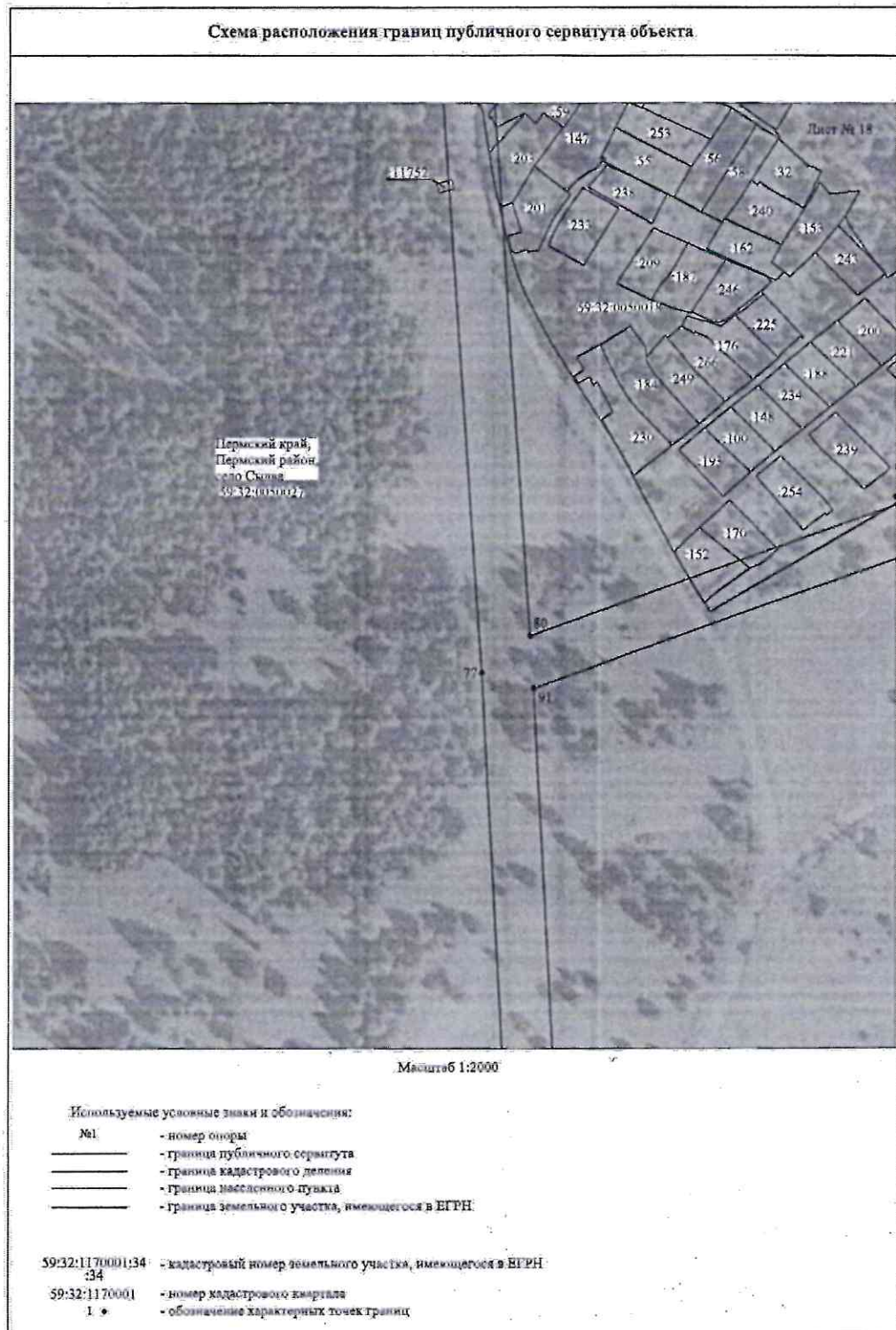


Приложение № 17  
к распоряжению  
комитета имущественных  
отношений администрации  
Пермского муниципального района  
от 08.09.2022 № 3738

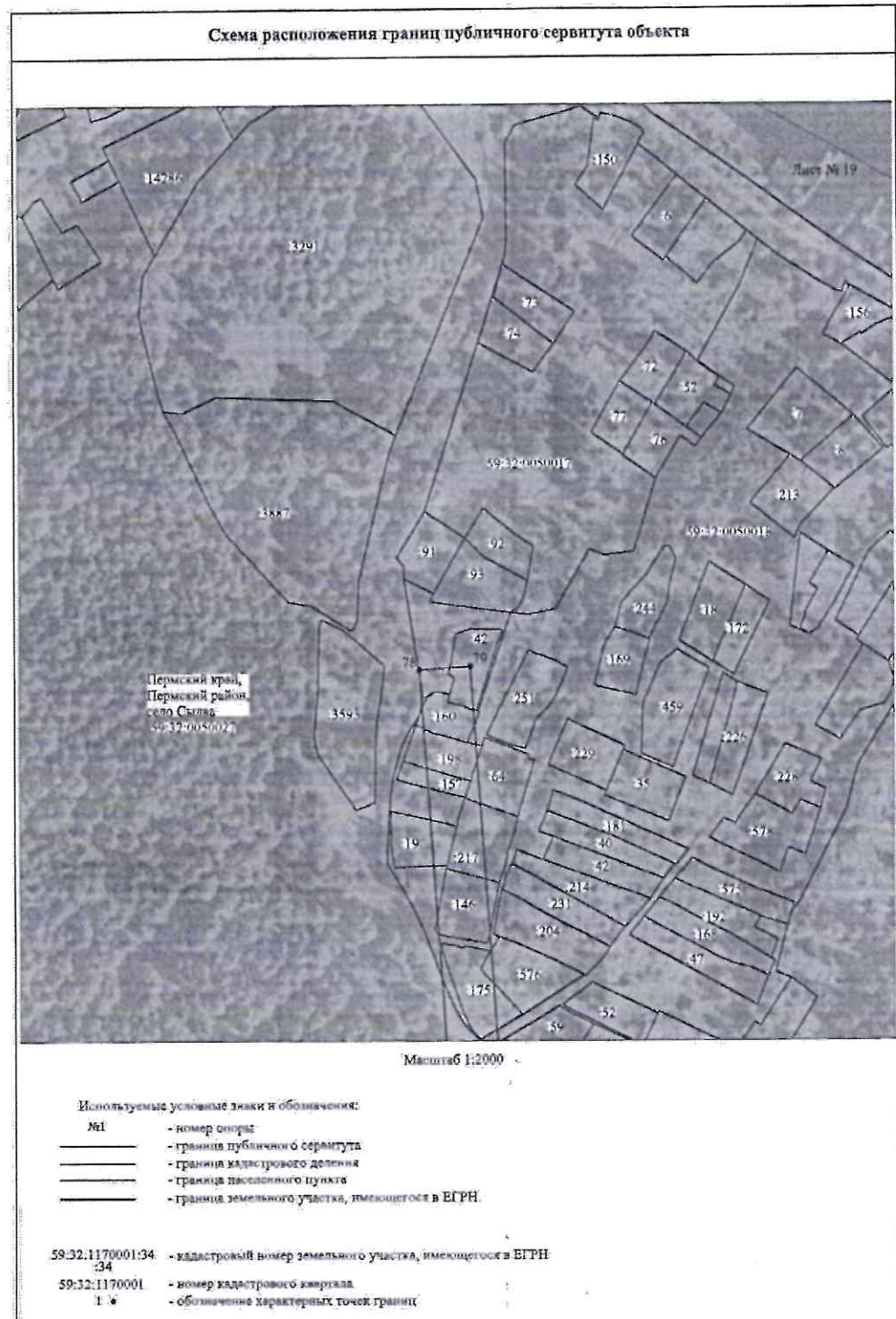




Приложение № 18  
к распоряжению  
комитета имущественных  
отношений администрации  
Пермского муниципального района  
от 08.09.2022 № 3738



Приложение № 19  
к распоряжению  
комитета имущественных  
отношений администрации  
Пермского муниципального района  
от 08.09.2022 № 3738





Приложение № 20  
к распоряжению  
комитета имущественных  
отношений администрации  
Пермского муниципального района  
от 08.09.2022 № 3738

ОПИСАНИЕ МЕСТОПОЛОЖЕНИЯ ГРАНИЦ  
Публичный сервитут для размещения объекта электросетевого хозяйства  
(наименование объекта, местоположение границ которого описано (далее - объект))

Раздел 1

Сведения об объекте		
№ п/п	Характеристики объекта	Описание характеристик
1	2	3
1	Местоположение объекта	Пермский край, Пермский район
2	Площадь объекта +/- величина погрешности определения площади (P +/- Дельта P)	177826 кв.м ± 86 кв.м
3	Иные характеристики объекта	Публичный сервитут для размещения объекта электросетевого хозяйства на срок 49 лет

Приложение № 21  
к распоряжению  
комитета имущественных  
отношений администрации  
Пермского муниципального района  
от 08.09.2022 № 3738

Раздел 2

Сведения о местоположении границ объекта					
1. Система координат МСК-59, зона 2					
2. Сведения о характерных точках границ объекта					
Обозначение характерных точек границ	Координаты, м		Метод определения координат характерной точки	Средняя квадратическая погрешность положения характерной точки (M), м	Описание обозначени я точки на местности (при наличии)
	X	Y			
1	2	3	4	5	6
1	519942.90	2261727.40	Метод спутниковых геодезических измерений (определений)	0.10	-
2	520077.48	2261732.73	Метод спутниковых геодезических измерений (определений)	0.10	-
3	520078.53	2261841.18	Метод спутниковых геодезических измерений (определений)	0.10	-
4	520120.04	2261882.42	Метод спутниковых геодезических измерений (определений)	0.10	-
5	520040.89	2261885.33	Метод спутниковых геодезических измерений (определений)	0.10	-
6	520027.15	2261897.02	Метод спутниковых геодезических измерений (определений)	0.10	-
7	520026.05	2261928.30	Метод спутниковых геодезических измерений (определений)	0.10	-
8	520021.33	2262033.73	Метод спутниковых геодезических измерений (определений)	0.10	-
9	520352.46	2262053.40	Метод спутниковых геодезических измерений (определений)	0.10	-
10	520357.26	2261950.95	Метод спутниковых геодезических измерений (определений)	0.10	-
11	520447.82	2261954.43	Метод спутниковых геодезических измерений (определений)	0.10	-
12	520399.24	2261887.97	Метод спутниковых геодезических измерений (определений)	0.10	-
13	520416.09	2261820.10	Метод спутниковых геодезических измерений (определений)	0.10	-
14	520421.20	2261803.23	Метод спутниковых геодезических измерений (определений)	0.10	-
15	520426.82	2261804.96	Метод спутниковых геодезических измерений (определений)	0.10	-
16	520425.59	2261810.20	Метод спутниковых геодезических измерений (определений)	0.10	-
17	520434.41	2261812.11	Метод спутниковых геодезических измерений (определений)	0.10	-
18	520435.41	2261807.50	Метод спутниковых геодезических измерений (определений)	0.10	-
19	520441.30	2261809.32	Метод спутниковых геодезических измерений (определений)	0.10	-
20	520436.34	2261825.68	Метод спутниковых геодезических измерений (определений)	0.10	-
21	520421.99	2261883.48	Метод спутниковых геодезических измерений (определений)	0.10	-
22	520468.52	2261946.84	Метод спутниковых геодезических измерений (определений)	0.10	-
23	520518.55	2261955.98	Метод спутниковых геодезических измерений (определений)	0.10	-
24	520755.93	2261966.10	Метод спутниковых геодезических измерений (определений)	0.10	-
25	520799.73	2261945.71	Метод спутниковых геодезических измерений (определений)	0.10	-
26	520912.91	2261869.27	Метод спутниковых геодезических измерений	0.10	-



Приложение № 22  
к распоряжению  
комитета имущественных  
отношений администрации  
Пермского муниципального района  
от 08.09.2022 № 3738

			(определений)		
27	521041.03	2261951.18	Метод спутниковых геодезических измерений (определений)	0.10	—
28	521029.72	2261968.87	Метод спутниковых геодезических измерений (определений)	0.10	—
29	520913.23	2261894.40	Метод спутниковых геодезических измерений (определений)	0.10	—
30	520810.10	2261964.04	Метод спутниковых геодезических измерений (определений)	0.10	—
31	520760.15	2261987.30	Метод спутниковых геодезических измерений (определений)	0.10	—
32	520516.20	2261976.90	Метод спутниковых геодезических измерений (определений)	0.10	—
33	520487.28	2261971.62	Метод спутниковых геодезических измерений (определений)	0.10	—
34	520491.46	2261977.12	Метод спутниковых геодезических измерений (определений)	0.10	—
35	520377.26	2261972.73	Метод спутниковых геодезических измерений (определений)	0.10	—
36	520372.94	2262065.00	Метод спутниковых геодезических измерений (определений)	0.10	—
37	520361.75	2262194.62	Метод спутниковых геодезических измерений (определений)	0.10	—
38	520345.19	2262318.09	Метод спутниковых геодезических измерений (определений)	0.10	—
39	520346.89	2262436.68	Метод спутниковых геодезических измерений (определений)	0.10	—
40	520387.51	2262478.81	Метод спутниковых геодезических измерений (определений)	0.10	—
41	520583.39	2262502.28	Метод спутниковых геодезических измерений (определений)	0.10	—
42	520732.83	2262523.39	Метод спутниковых геодезических измерений (определений)	0.10	—
43	520739.22	2262429.76	Метод спутниковых геодезических измерений (определений)	0.10	—
44	520687.47	2262421.55	Метод спутниковых геодезических измерений (определений)	0.10	—
45	520690.76	2262400.81	Метод спутниковых геодезических измерений (определений)	0.10	—
46	520761.48	2262412.03	Метод спутниковых геодезических измерений (определений)	0.10	—
47	520753.68	2262526.34	Метод спутниковых геодезических измерений (определений)	0.10	—
48	520863.25	2262541.78	Метод спутниковых геодезических измерений (определений)	0.10	—
49	520860.84	2262585.32	Метод спутниковых геодезических измерений (определений)	0.10	—
50	520839.87	2262584.16	Метод спутниковых геодезических измерений (определений)	0.10	—
51	520841.22	2262559.88	Метод спутниковых геодезических измерений (определений)	0.10	—
52	520590.84	2262524.54	Метод спутниковых геодезических измерений (определений)	0.10	—
53	520567.03	2262687.96	Метод спутниковых геодезических измерений (определений)	0.10	—
54	520569.90	2262746.37	Метод спутниковых геодезических измерений (определений)	0.10	—
55	520548.93	2262747.40	Метод спутниковых геодезических измерений (определений)	0.10	—
56	520545.95	2262686.95	Метод спутниковых геодезических измерений (определений)	0.10	—
57	520570.01	2262521.83	Метод спутниковых геодезических измерений (определений)	0.10	—
58	520391.19	2262500.40	Метод спутниковых геодезических измерений (определений)	0.10	—
59	520354.16	2262712.92	Метод спутниковых геодезических измерений (определений)	0.10	—
60	520315.48	2262934.71	Метод спутниковых геодезических измерений (определений)	0.10	—

Приложение № 23  
к распоряжению  
комитета имущественных  
отношений администрации  
Пермского муниципального района  
от 08.09.2022 № 3738

			(определений)		
61	520276.81	2263150.81	Метод спутниковых геодезических измерений (определений)	0.10	—
62	520278.79	2263169.37	Метод спутниковых геодезических измерений (определений)	0.10	—
63	520277.97	2263172.22	Метод спутниковых геодезических измерений (определений)	0.10	—
64	520279.97	2263176.42	Метод спутниковых геодезических измерений (определений)	0.10	—
65	520268.26	2263242.53	Метод спутниковых геодезических измерений (определений)	0.10	—
66	520281.22	2263257.98	Метод спутниковых геодезических измерений (определений)	0.10	—
67	520377.99	2263368.45	Метод спутниковых геодезических измерений (определений)	0.10	—
68	520375.59	2263378.95	Метод спутниковых геодезических измерений (определений)	0.10	—
69	520362.75	2263391.98	Метод спутниковых геодезических измерений (определений)	0.10	—
70	519960.27	2263313.28	Метод спутниковых геодезических измерений (определений)	0.10	—
71	519929.41	2263374.52	Метод спутниковых геодезических измерений (определений)	0.10	—
72	519889.42	2263427.70	Метод спутниковых геодезических измерений (определений)	0.10	—
73	519482.12	2263724.48	Метод спутниковых геодезических измерений (определений)	0.10	—
74	519374.23	2263945.73	Метод спутниковых геодезических измерений (определений)	0.10	—
75	519571.34	2263958.36	Метод спутниковых геодезических измерений (определений)	0.10	—
76	519823.23	2263957.61	Метод спутниковых геодезических измерений (определений)	0.10	—
77	520027.36	2263946.47	Метод спутниковых геодезических измерений (определений)	0.10	—
78	520417.58	2263919.82	Метод спутниковых геодезических измерений (определений)	0.10	—
79	520419.01	2263940.77	Метод спутниковых геодезических измерений (определений)	0.10	—
80	520042.61	2263966.40	Метод спутниковых геодезических измерений (определений)	0.10	—
81	520109.50	2264153.10	Метод спутниковых геодезических измерений (определений)	0.10	—
82	520110.84	2264195.42	Метод спутниковых геодезических измерений (определений)	0.10	—
83	520094.83	2264223.69	Метод спутниковых геодезических измерений (определений)	0.10	—
84	520140.95	2264291.92	Метод спутниковых геодезических измерений (определений)	0.10	—
85	520146.48	2264301.23	Метод спутниковых геодезических измерений (определений)	0.10	—
86	520128.43	2264311.96	Метод спутниковых геодезических измерений (определений)	0.10	—
87	520123.24	2264303.22	Метод спутниковых геодезических измерений (определений)	0.10	—
88	520070.14	2264224.65	Метод спутниковых геодезических измерений (определений)	0.10	—
89	520089.66	2264190.21	Метод спутниковых геодезических измерений (определений)	0.10	—
90	520088.61	2264157.06	Метод спутниковых геодезических измерений (определений)	0.10	—
91	520020.84	2263967.91	Метод спутниковых геодезических измерений (определений)	0.10	—
92	519823.81	2263978.61	Метод спутниковых геодезических измерений (определений)	0.10	—
93	519580.20	2263979.33	Метод спутниковых геодезических измерений (определений)	0.10	—
94	519546.16	2264230.95	Метод спутниковых геодезических измерений	0.10	—



Приложение № 24  
к распоряжению  
комитета имущественных  
отношений администрации  
Пермского муниципального района  
от 08.09.2022 № 3738

			(определений)		
95	519525.34	2264228.13	Метод спутниковых геодезических измерений (определений)	0.10	-
96	519559.02	2263978.61	Метод спутниковых геодезических измерений (определений)	0.10	-
97	519364.61	2263966.15	Метод спутниковых геодезических измерений (определений)	0.10	-
98	519319.20	2264056.48	Метод спутниковых геодезических измерений (определений)	0.10	-
99	519300.39	2264047.15	Метод спутниковых геодезических измерений (определений)	0.10	-
100	519355.27	2263936.68	Метод спутниковых геодезических измерений (определений)	0.10	-
101	519155.91	2263742.70	Метод спутниковых геодезических измерений (определений)	0.10	-
102	519051.08	2263659.88	Метод спутниковых геодезических измерений (определений)	0.10	-
103	519027.73	2263677.88	Метод спутниковых геодезических измерений (определений)	0.10	-
104	519014.91	2263661.25	Метод спутниковых геодезических измерений (определений)	0.10	-
105	519051.24	2263633.24	Метод спутниковых геодезических измерений (определений)	0.10	-
106	519169.78	2263726.88	Метод спутниковых геодезических измерений (определений)	0.10	-
107	519364.82	2263916.65	Метод спутниковых геодезических измерений (определений)	0.10	-
108	519465.54	2263710.59	Метод спутниковых геодезических измерений (определений)	0.10	-
109	519874.52	2263412.57	Метод спутниковых геодезических измерений (определений)	0.10	-
110	519911.50	2263363.40	Метод спутниковых геодезических измерений (определений)	0.10	-
111	519948.68	2263289.62	Метод спутниковых геодезических измерений (определений)	0.10	-
112	520349.71	2263368.03	Метод спутниковых геодезических измерений (определений)	0.10	-
113	520274.76	2263282.47	Метод спутниковых геодезических измерений (определений)	0.10	-
114	520272.77	2263285.77	Метод спутниковых геодезических измерений (определений)	0.10	-
115	520254.78	2263274.94	Метод спутниковых геодезических измерений (определений)	0.10	-
116	520260.32	2263265.73	Метод спутниковых геодезических измерений (определений)	0.10	-
117	520245.87	2263248.52	Метод спутниковых геодезических измерений (определений)	0.10	-
118	520258.12	2263179.38	Метод спутниковых геодезических измерений (определений)	0.10	-
119	520255.59	2263174.07	Метод спутниковых геодезических измерений (определений)	0.10	-
120	520257.47	2263167.51	Метод спутниковых геодезических измерений (определений)	0.10	-
121	520255.61	2263150.06	Метод спутниковых геодезических измерений (определений)	0.10	-
122	520271.96	2263058.61	Метод спутниковых геодезических измерений (определений)	0.10	-
123	519841.88	2262981.55	Метод спутниковых геодезических измерений (определений)	0.10	-
124	519817.50	2262981.15	Метод спутниковых геодезических измерений (определений)	0.10	-
125	519806.52	2262979.88	Метод спутниковых геодезических измерений (определений)	0.10	-
126	519808.94	2262959.02	Метод спутниковых геодезических измерений (определений)	0.10	-
127	519818.84	2262960.17	Метод спутниковых геодезических измерений (определений)	0.10	-
128	519843.91	2262960.58	Метод спутниковых геодезических измерений	0.10	-

Приложение № 25  
к распоряжению  
комитета имущественных  
отношений администрации  
Пермского муниципального района  
от 08.09.2022 № 3738

			(определений)		
129	520275.81	2263037.97	Метод спутниковых геодезических измерений (определений)	0.10	—
130	520294.79	2262931.10	Метод спутниковых геодезических измерений (определений)	0.10	—
131	520333.47	2262709.31	Метод спутниковых геодезических измерений (определений)	0.10	—
132	520370.47	2262497.53	Метод спутниковых геодезических измерений (определений)	0.10	—
133	520348.13	2262494.03	Метод спутниковых геодезических измерений (определений)	0.10	—
134	520218.11	2262473.64	Метод спутниковых геодезических измерений (определений)	0.10	—
135	520185.66	2262468.55	Метод спутниковых геодезических измерений (определений)	0.10	—
136	520157.89	2262464.71	Метод спутниковых геодезических измерений (определений)	0.10	—
137	520091.97	2262455.61	Метод спутниковых геодезических измерений (определений)	0.10	—
138	520094.84	2262434.81	Метод спутниковых геодезических измерений (определений)	0.10	—
139	520162.95	2262444.22	Метод спутниковых геодезических измерений (определений)	0.10	—
140	520156.23	2262435.62	Метод спутниковых геодезических измерений (определений)	0.10	—
141	520150.39	2262426.15	Метод спутниковых геодезических измерений (определений)	0.10	—
142	520168.26	2262415.13	Метод спутниковых геодезических измерений (определений)	0.10	—
143	520173.45	2262423.54	Метод спутниковых геодезических измерений (определений)	0.10	—
144	520192.90	2262448.43	Метод спутниковых геодезических измерений (определений)	0.10	—
145	520221.36	2262452.89	Метод спутниковых геодезических измерений (определений)	0.10	—
146	520353.29	2262473.57	Метод спутниковых геодезических измерений (определений)	0.10	—
147	520326.01	2262445.27	Метод спутниковых геодезических измерений (определений)	0.10	—
148	520324.16	2262316.84	Метод спутниковых геодезических измерений (определений)	0.10	—
149	520340.87	2262192.32	Метод спутниковых геодезических измерений (определений)	0.10	—
150	520351.06	2262074.36	Метод спутниковых геодезических измерений (определений)	0.10	—
151	519999.41	2262053.47	Метод спутниковых геодезических измерений (определений)	0.10	—
152	520005.07	2261927.46	Метод спутниковых геодезических измерений (определений)	0.10	—
153	520006.48	2261887.03	Метод спутниковых геодезических измерений (определений)	0.10	—
154	520032.83	2261864.61	Метод спутниковых геодезических измерений (определений)	0.10	—
155	520070.91	2261863.21	Метод спутниковых геодезических измерений (определений)	0.10	—
156	520057.61	2261850.00	Метод спутниковых геодезических измерений (определений)	0.10	—
157	520056.69	2261752.92	Метод спутниковых геодезических измерений (определений)	0.10	—
158	519942.07	2261748.38	Метод спутниковых геодезических измерений (определений)	0.10	—
1	519942.90	2261727.40	Метод спутниковых геодезических измерений (определений)	0.10	—
3. Сведения о характерных точках части (частей) границы объекта					
Обозначение характерных точек части	Координаты, м		Метод определения координат характерной точки	Средняя квадратическая погрешность	Описание обозначения точки на
	X	Y			



Приложение № 26  
к распоряжению  
комитета имущественных  
отношений администрации  
Пермского муниципального района  
от 08.09.2022 № 3738

Границы				положения характерной точки (М), м	местности (при наличии)
1	2	3	4	5	6
-	-	-	-	-	-

